

Grundschule Berliner Platz



Abbildung 1: Liegenschaftsübersicht

Grunddaten Liegenschaft	
Nr. d. Liegenschaft:	3150
Adresse:	Berliner Platz 2
Bezirk:	Herne-Mitte
Baujahr:	1903
Nettogeschossfläche:	2.106 m ²
Bruttogeschossfläche:	2.208 m ²
Anzahl der Gebäude:	1. Hauptgebäude 2. Pavillon

Gebäude 1: Hauptgebäude



Abbildung 2: Hauptgebäude

Grunddaten Gebäude		Grunddaten Dach/Ausrichtung	
Geb.-Nr.:	3151	Dachart:	Satteldach
Geb.-Bezeichnung:	Hauptgebäude	Dachfläche:	ca. 870 m ²
Baujahr:	1962	Nutzbare Fläche:	ca. 400 m ²
Nettogeschossfläche:	1.956 m ²	Dachausrichtung:	Südost / Nordost
Bruttogeschossfläche:	2.012 m ²	Dachneigung:	60°
Bemerkungen: sanierungsbedürftig, Sperrflächen		Bemerkungen: Verschattung durch Bäume	
Bautechn. Beurteilung: ungeeignet		Solartechn. Beurteilung: geeignet	

Gebäude 2: Pavillon

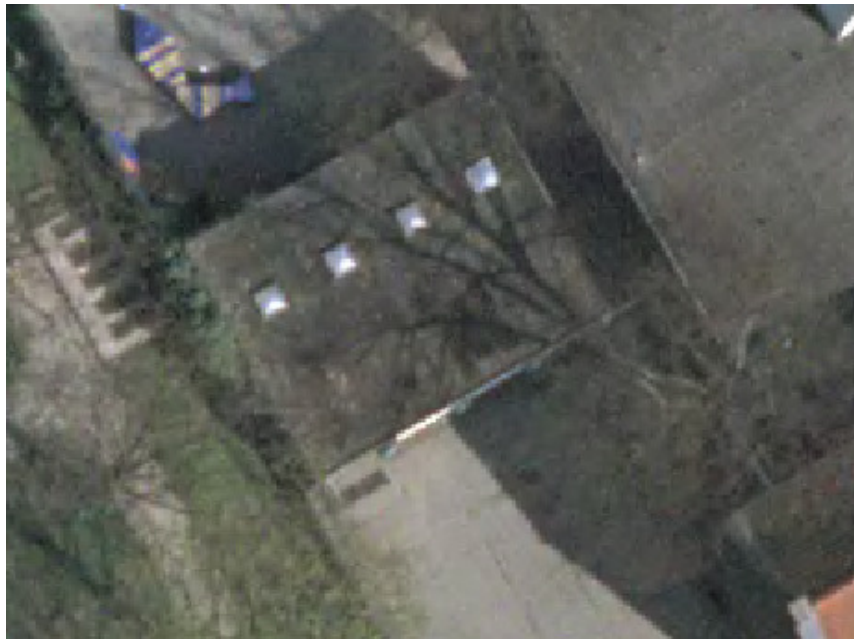


Abbildung 3: Pavillon

Grunddaten Gebäude		Grunddaten Dach/Ausrichtung	
Geb.-Nr.:	3156	Dachart:	Flachdach
Geb.-Bezeichnung:	Pavillon	Dachfläche:	ca. 110 m ²
Baujahr:	2003 saniert	Nutzbare Fläche:	0 m ²
Nettogeschossfläche:	150 m ²	Dachausrichtung:	25° Südost
Bruttogeschossfläche:	196 m ²	Dachneigung:	0°
Bemerkungen: Sperrflächen		Bemerkungen: komplette Verschattung durch Bäume	
Bautechn. Beurteilung: ungeeignet		Solartechn. Beurteilung: ungeeignet	