

## Görresschule



Abbildung 1: Liegenschaftsübersicht

Grunddaten Liegenschaft	
Nr. d. Liegenschaft:	2150
Adresse:	Görresstr. 38
Bezirk:	Eickel
Baujahr:	1951, 1954
Nettogeschossfläche:	3.706 m <sup>2</sup>
Bruttogeschossfläche:	4.307 m <sup>2</sup>
Anzahl der Gebäude:	<b>1. Hauptgebäude</b> <b>2. Sporthalle</b> <b>3. Anbau</b>

## Gebäude 1: Hauptgebäude

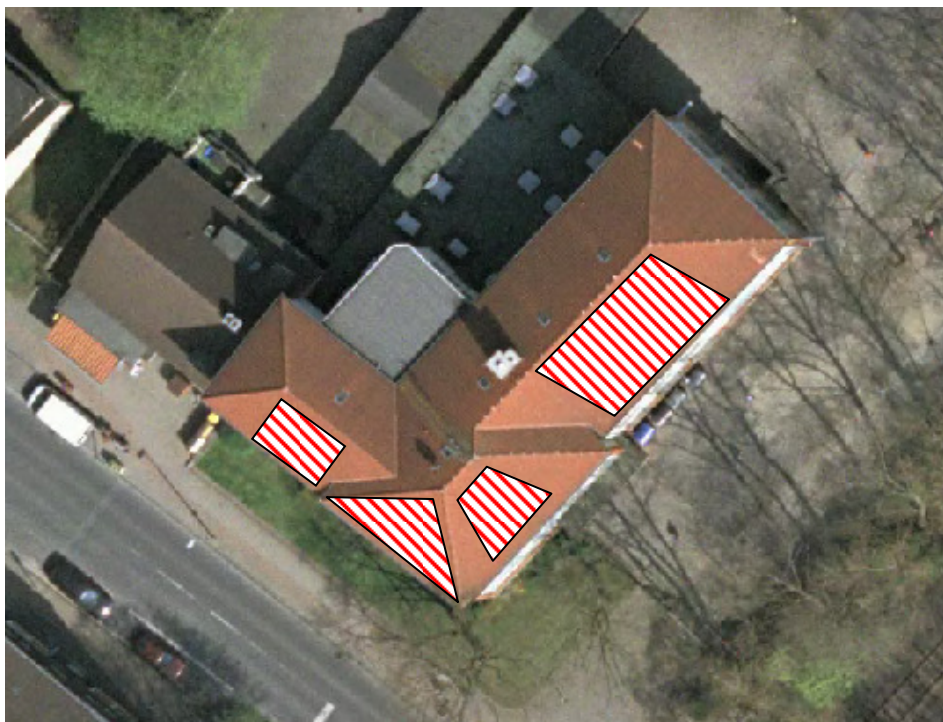


Abbildung 2: Hauptgebäude

Grunddaten Gebäude		Grunddaten Dach/Ausrichtung	
Geb.-Nr.:	2151	Dachart:	Walmdach
Geb.-Bezeichnung:	Hauptgebäude	Dachfläche:	ca. 1800 m <sup>2</sup>
Baujahr:	1905, 1981	Nutzbare Fläche:	ca. 600 m <sup>2</sup>
Nettogeschossfläche:	1.779 m <sup>2</sup>	Dachausrichtung:	45° Südost
Bruttogeschossfläche:	2.151 m <sup>2</sup>	Dachneigung:	60°
<b>Bemerkungen:</b> keine		<b>Bemerkungen:</b> Dachneigung > 40°	
<b>Bautechn. Beurteilung:</b> geeignet		<b>Solartechn. Beurteilung:</b> geeignet	

## Gebäude 2: Sporthalle

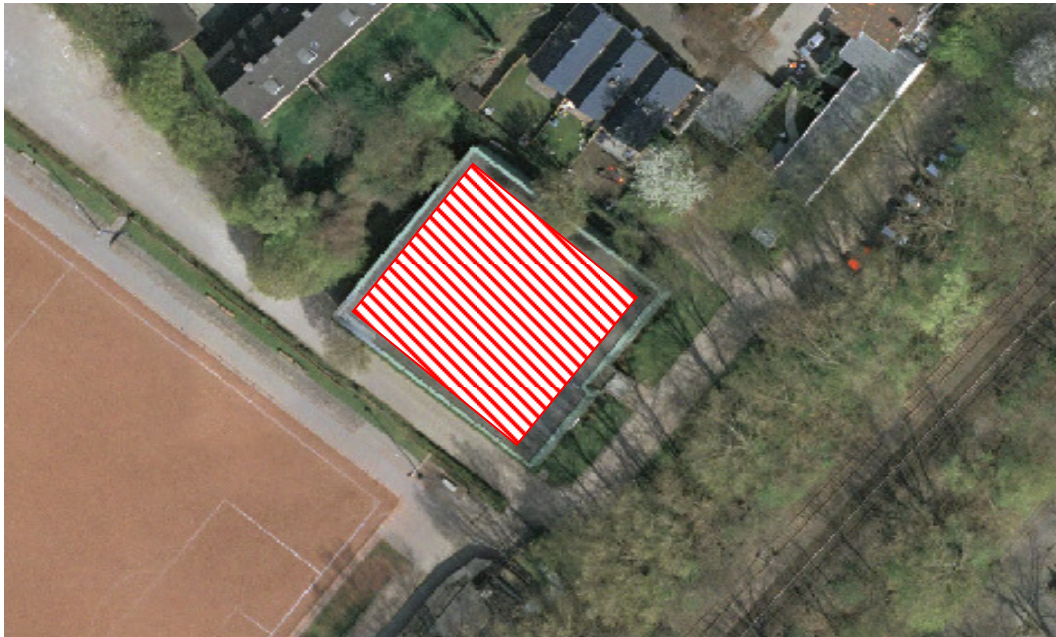


Abbildung 3: Sport-/Schwimmhalle

Grunddaten Gebäude		Grunddaten Dach/Ausrichtung	
Geb.-Nr.:	2152, 2158	Dachart:	Flachdach
Geb.-Bezeichnung:	Sport- und Schwimmhalle	Dachfläche:	ca. 700 m <sup>2</sup>
Baujahr:	1974	Nutzbare Fläche:	ca. 500 m <sup>2</sup>
Nettogeschossfläche:	1.209 m <sup>2</sup>	Dachausrichtung:	Südost
Bruttogeschossfläche:	1.279 m <sup>2</sup>	Dachneigung:	0°
<b>Bemerkungen:</b> Sperrflächen vorhanden		<b>Bemerkungen:</b> Gebäude teilweise verschattet durch Bäume	
<b>Bautechn. Beurteilung:</b> bedingt geeignet		<b>Solartechn. Beurteilung:</b> bedingt geeignet	

## Gebäude 3: Anbau



Abbildung 4: Anbau

Grunddaten Gebäude		Grunddaten Dach/Ausrichtung	
Geb.-Nr.:	2157	Dachart:	Walmdach
Geb.-Bezeichnung:	Anbau	Dachfläche:	ca. 440 m <sup>2</sup>
Baujahr:	1974	Nutzbare Fläche:	ca. 250 m <sup>2</sup>
Nettogeschossfläche:	718 m <sup>2</sup>	Dachausrichtung:	60° Südost
Bruttogeschossfläche:	877 m <sup>2</sup>	Dachneigung:	15°
<b>Bemerkungen:</b> keine		<b>Bemerkungen:</b> keine	
<b>Bautechn. Beurteilung:</b> geeignet		<b>Solartechn. Beurteilung:</b> geeignet	



## Energie- und Kostenbilanz

Geeignete Gebäude: 1,2,3

Nutzbare Fläche: ca. 1350 m<sup>2</sup>

### Energiebilanz

Leistung der PV-Anlage	54 kW
Jahresstromertrag	46 880 kWh/a
Vermiedene CO <sub>2</sub> Emissionen	41 385 kg/a

### Kostenbilanz

Investitionskosten	
Einspeisevergütung	
Amortisation	
Kapitalwert nach 20 Jahren	

- Grobberechnung der Energiebilanz: Programm *PV-Sol Expert 4.0*
- Basisgrundlage der Berechnung:
  - Klimadatensatz Herne: 980 kWh/m<sup>2</sup>a
  - PV-Modulart: 205 Wp (Si-polykristallin), Hersteller: *Suntechpower*