

## Grundschule Josef Dependance

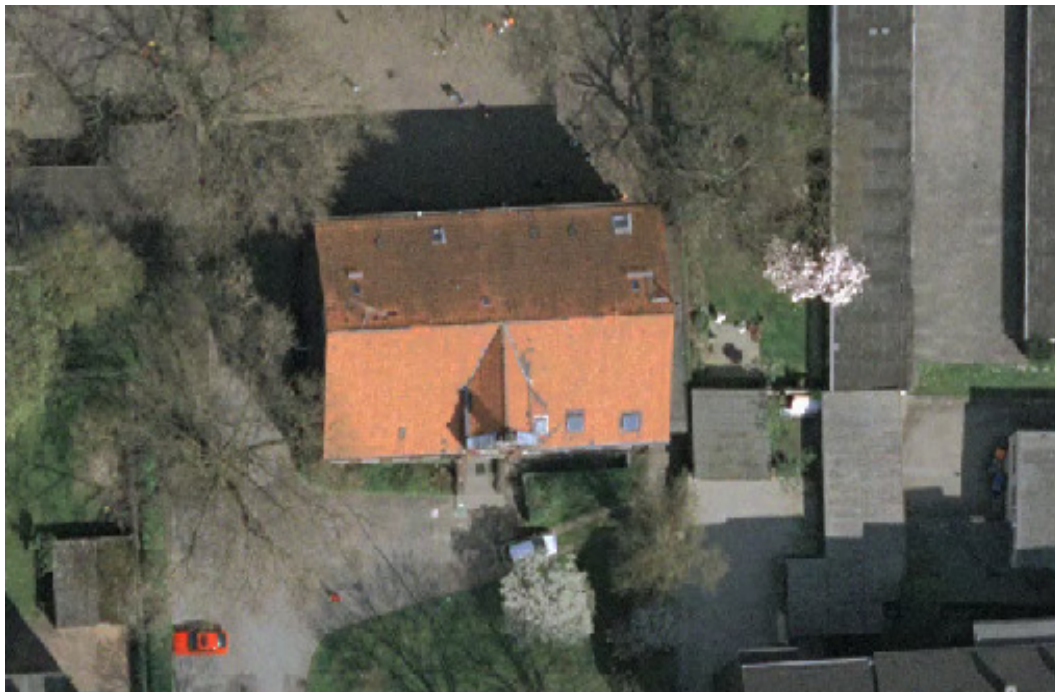


Abbildung 1: Liegenschaftsübersicht

Grunddaten Liegenschaft	
Nr. d. Liegenschaft:	1170
Adresse:	Karlstr. 6
Bezirk:	Wanne
Baujahr:	1900
Nettogeschossfläche:	1.007 m <sup>2</sup>
Bruttogeschossfläche:	1.384 m <sup>2</sup>
Anzahl der Gebäude:	<b>1. Hauptgebäude</b>

## Gebäude 1: Hauptgebäude



Abbildung 2: Hauptgebäude

Grunddaten Gebäude		Grunddaten Dach/Ausrichtung	
Geb.-Nr.:	1171	Dachart:	Satteldach
Geb.-Bezeichnung:	Nebengebäude	Dachfläche:	ca. 800 m <sup>2</sup>
Baujahr:	1900	Nutzbare Fläche:	ca. 200 m <sup>2</sup>
Nettogeschossfläche:	1.007 m <sup>2</sup>	Dachausrichtung:	Süd
Bruttogeschossfläche:	1.384 m <sup>2</sup>	Dachneigung:	60°
<b>Bemerkungen:</b> sanierungsbedürftig, Sperrflächen		<b>Bemerkungen:</b> Dachneigung > 40 °	
<b>Bautechn. Beurteilung:</b> ungeeignet		<b>Solartechn. Beurteilung:</b> bedingt geeignet	