

## Rathaus Wanne



**Abbildung 1:** Liegenschaftsübersicht

<b>Grunddaten Liegenschaft</b>	
Nr. d. Liegenschaft:	1000
Adresse:	Rathausstr. 6
Bezirk:	Wanne
Baujahr:	1904
Nettogeschossfläche:	3.422 m <sup>2</sup>
Bruttogeschossfläche:	4.301 m <sup>2</sup>
Anzahl der Gebäude:	<b>1. Rathaus Wanne</b>

## Gebäude 1: Rathaus Wanne

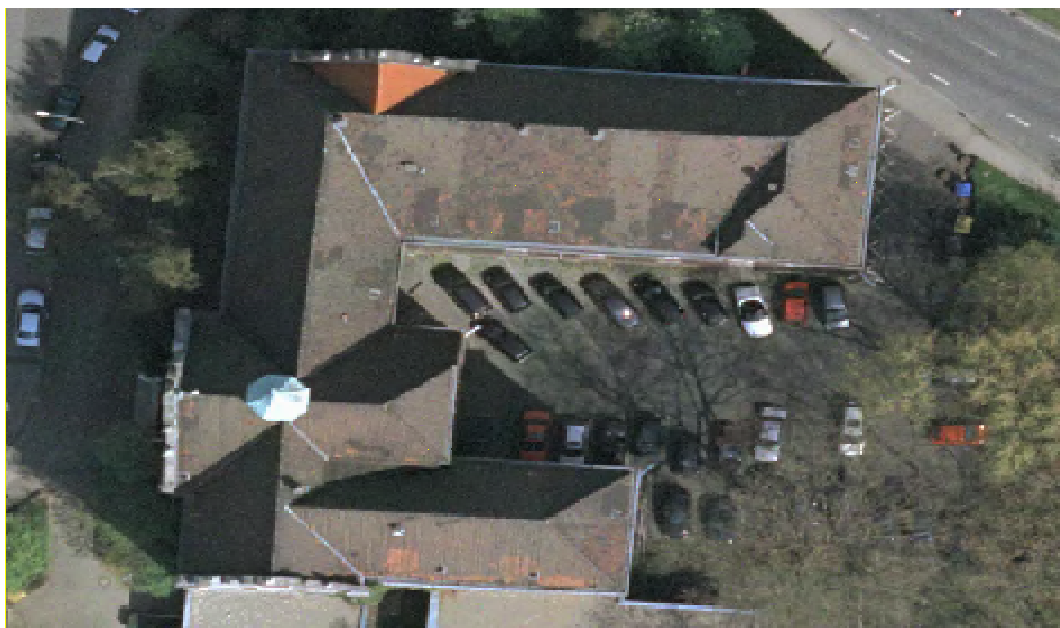


Abbildung 2: Rathaus Wanne

Grunddaten Gebäude		Grunddaten Dach/Ausrichtung	
Geb.-Nr.:	1001	Dachart:	Walmdach
Geb.-Bezeichnung:	Hauptgebäude	Dachfläche:	ca. 1.350m <sup>2</sup>
Baujahr:	1904	Nutzbare Fläche:	0 m <sup>2</sup>
Nettogeschossfläche:	3.656 m <sup>2</sup>	Dachausrichtung:	10° Südwest
Bruttogeschossfläche:	4.301m <sup>2</sup>	Dachneigung:	60°
<b>Bemerkungen:</b> Gebäude steht unter Denkmalschutz, Sperrflächen		<b>Bemerkungen:</b> Dachneigung > 40°	
<b>Bautechn. Beurteilung:</b> ungeeignet		<b>Solartechn. Beurteilung:</b> bedingt geeignet	