

Berufskolleg für Wirtschaft und Verwaltung

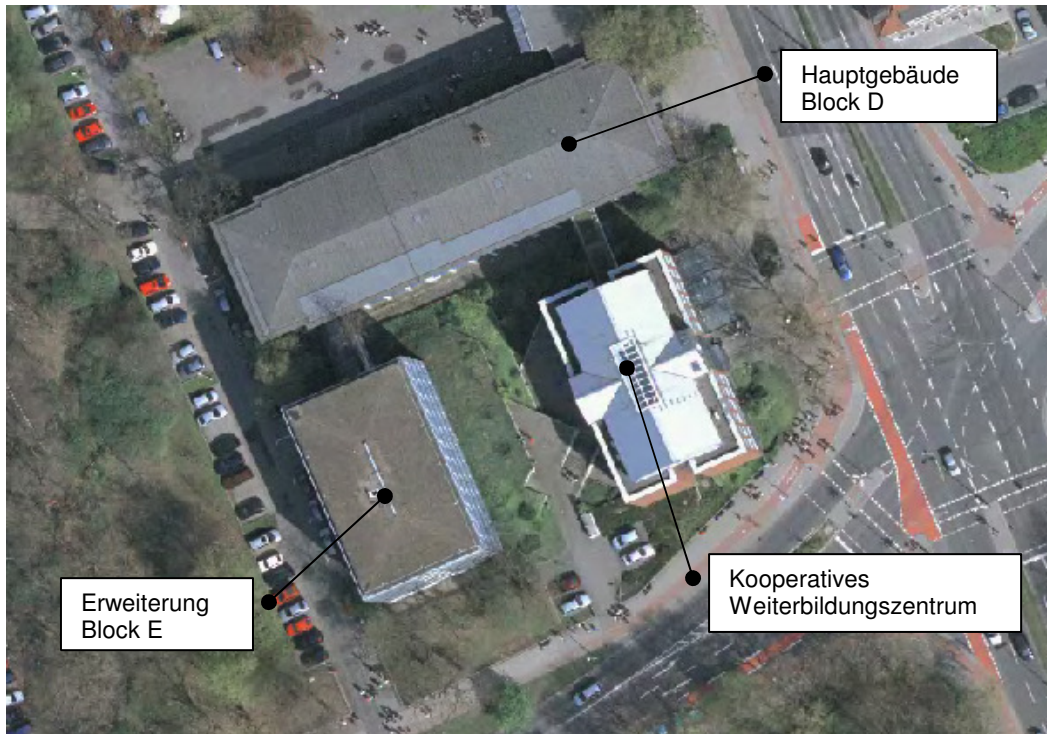


Abbildung 1: Liegenschaftsübersicht

Grunddaten Liegenschaft	
Nr. d. Liegenschaft:	3310
Adresse:	Westring 201
Bezirk:	Herne-Mitte
Baujahr:	1972
Nettogeschossfläche:	5.764 m ²
Bruttogeschossfläche:	7.175 m ²
Anzahl der Gebäude:	1. Hauptgebäude

Gebäude 1: Hauptgebäude



Abbildung 2: Hauptgebäude

Grunddaten Gebäude		Grunddaten Dach/Ausrichtung	
Geb.-Nr.:	3311	Dachart:	Flachdach
Geb.-Bezeichnung:	Hauptgebäude	Dachfläche:	ca. 550 m ²
Baujahr:	1972	Nutzbare Fläche:	ca. 500 m ²
Nettogeschossfläche:	5.762 m ²	Ausrichtung:	40° Südost
Bruttogeschossfläche:	7.175 m ²	Dachneigung:	0°
Bemerkungen: Block D steht unter Denkmalschutz, Sperrflächen auf Block E		Bemerkungen: keine	
Bautechn. Beurteilung: ungeeignet		Solartechn. Beurteilung: geeignet	