

Anleitung zur Einrichtung von MobilePASS+ für Google Android

1. Einleitung

1.1 Allgemeines zum vToken

Als vToken wird ein Einmal-Passcode-Generator bezeichnet, der für die Anmeldung am Citrix-Portal einen Passcode generiert.

Dieser Passcode wird bei jeder Anmeldung neu generiert.

Der vToken kann auf einem dienstlichen oder privaten Smartphone (Android, iOS) installiert werden.

WICHTIG: Auf welchem Gerät Sie den vToken installieren, ist nicht wichtig. Er muss nicht auf dem Gerät installiert werden, mit dem Sie Citrix nutzen.

Sie können bspw. den vToken auf Ihrem Smartphone installieren und sich über Ihr Notebook an Citrix anmelden.

1.2. Der Aktivierungsprozess

Für die Installation und Aktivierung des vTokens sind folgende Schritte notwendig:

1. Installation der vToken App „MobilePASS+“ auf dem Smartphone (siehe Abb.1)
2. Aktivierung des vTokens

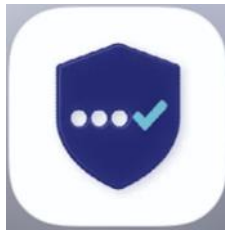


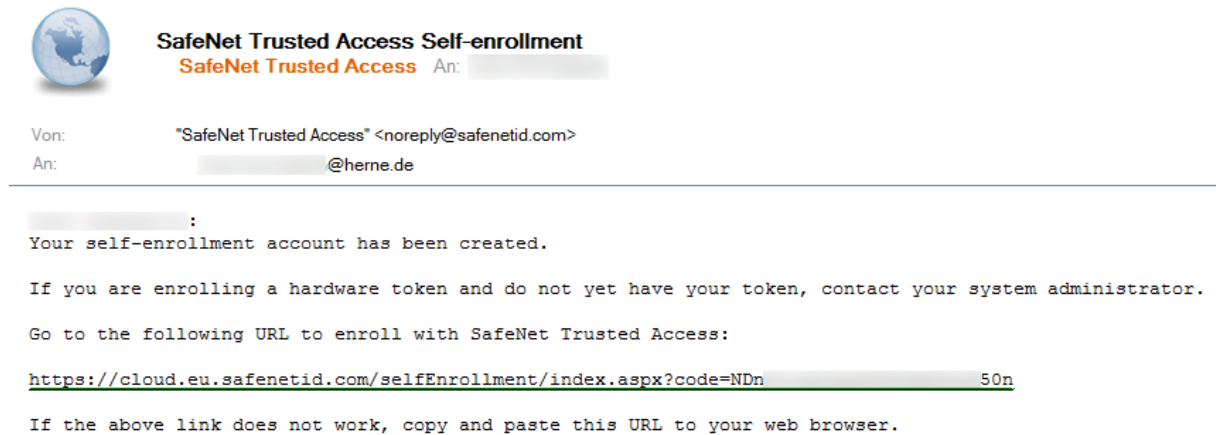
Abbildung 1: MobilePASS+ App (Symbol)

Sie werden in dieser Anleitung Schritt für Schritt durch diesen Aktivierungsprozess geführt.

2. Einrichtung

2.1 Aktivierungs-E-Mail

Wenn Ihr vToken genehmigt wurde, erhalten Sie folgende Mail in Notes:




Der in der E-Mail zu sehende unterstrichene Link muss angeklickt werden und es öffnet sich automatisch der Browser (z.B. Firefox, Edge, Chrome). Sollte dies nicht möglich sein, müssen Sie den Link manuell kopieren und in Ihrem Browser aufrufen.

2.2 Webseite zur Aktivierung des „SafeNet Trusted Access“ Token

Beim Aufruf des Mail-Links gelangen Sie auf nachfolgende Webseite.

SafeNet Trusted Access THALES
SafeNet Trusted Access - Self-Enrollment

Enrolling your token on this device:
If the MobilePASS+ application is not yet installed on your device:

Download and install it 

Once the application has been installed, click the link below to enroll the token on your device.
[Enroll your MobilePASS+ token](#)

In the event you are experiencing difficulties with enrolling the token, you may copy the following code, open MobilePASS+ application, select Automatic Enrollment, and then paste it.
RWS: Nzk3

To enroll your token on another device
Please select a supported device below, and follow the instructions.


After completing token enrollment, close the browser window.

Copyright © 2007 - 2025 Thales Group. All rights reserved.

Wählen Sie im Pull-Down-Menu Android aus.

SafeNet Trusted Access THALES
SafeNet Trusted Access - Self-Enrollment

Enrolling your token on this device:
If the MobilePASS+ application is not yet installed on your device:

Download and install it 

Once the application has been installed, click the link below to enroll the token on your device.
[Enroll your MobilePASS+ token](#)

In the event you are experiencing difficulties with enrolling the token, you may copy the following code, open MobilePASS+ application, select Automatic Enrollment, and then paste it.
RWS: Nzk3

To enroll your token on another device
Please select a supported device below, and follow the instructions.

- Android
- IOS
- Windows
- Mac OS X
- Windows 10
- Chrome OS
- macOS


After completing token enrollment, close the browser window.

Copyright © 2007 - 2025 Thales Group. All rights reserved.

2.3 Einrichten des vTokens

Anschließend erscheint nachfolgender QR-Code auf der Webseite.

Enrolling your token on this device:
If the MobilePASS+ application is not yet installed on your device:


Download and install it 


Once the application has been installed, click the link below to enroll the token on your device.
[Enroll your MobilePASS+ token](#)

In the event you are experiencing difficulties with enrolling the token, you may copy the following code, open MobilePASS+ application, select Automatic Enrollment, and then paste it:

To enroll your token on another device
Please select a supported device below, and follow the instructions.


If the MobilePASS+ application is not yet installed on your device:

Locate it on Google Play Store 

Download and install it 

Open this page on your selected device, and follow the instructions shown on the page.

To enroll your token on your device using QR code, scan the code to the right using downloaded MobilePASS+ application on your device.

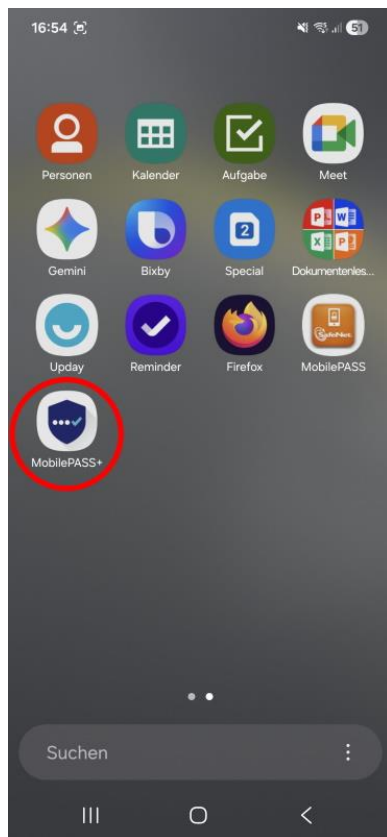


After completing token enrollment, close the browser window.

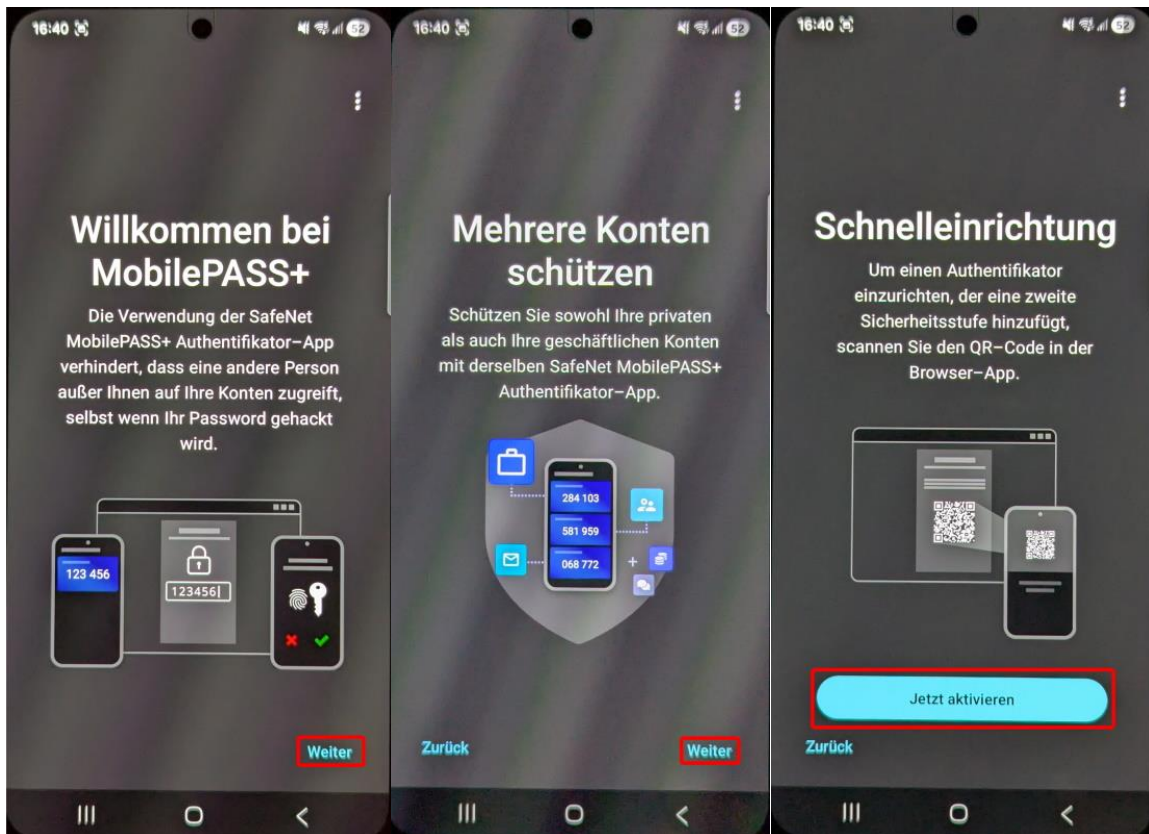
Bitte lassen Sie die Webseite mit dem QR-Code offen und nehmen Sie Ihr Android-Smartphone zur Hand.

2.3.1 Aktivieren des Tokens

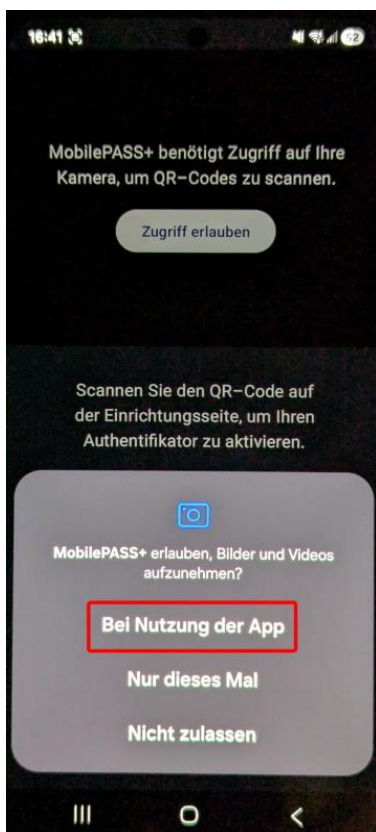
Öffnen Sie die MobilePASS+ App auf Ihrem Android Smartphone.



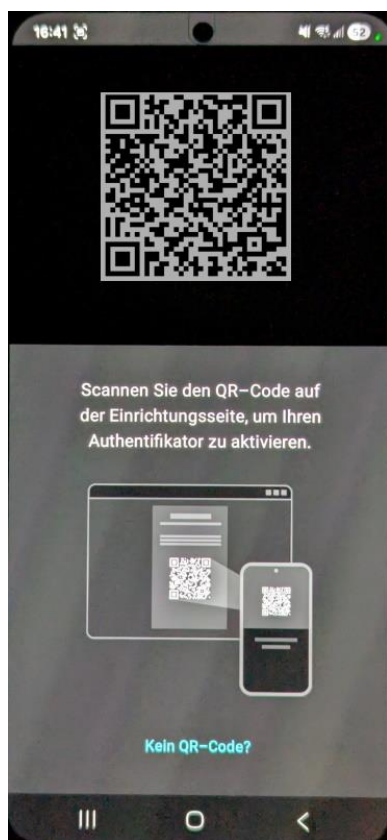
Lesen Sie sich die Inhalte durch und bestätigen Sie mit „Weiter“.
Bei „Schnelleinrichtung“ drücken Sie auf den Button „Jetzt aktivieren“.



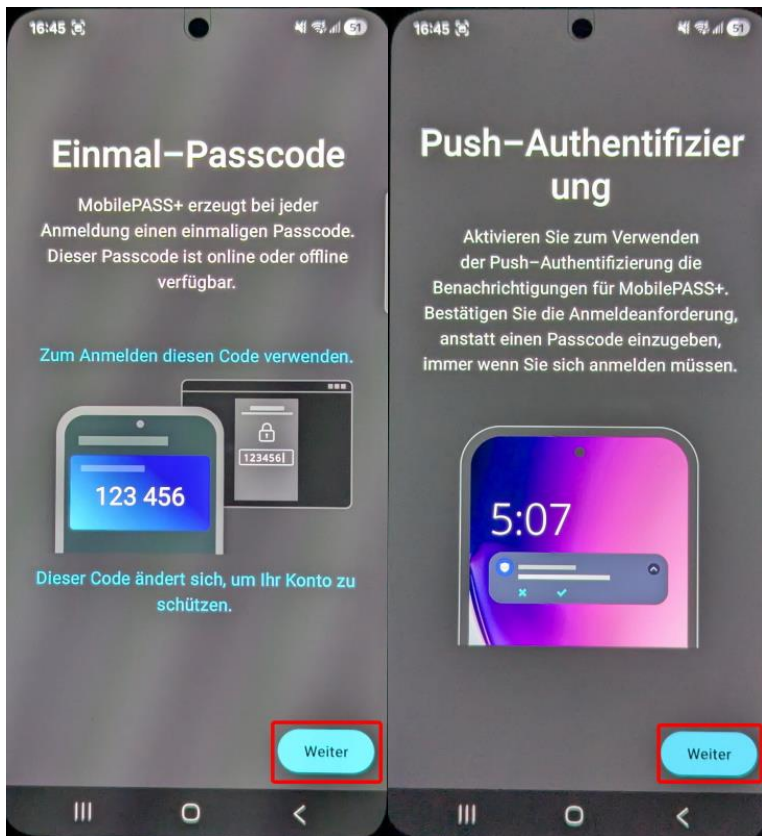
Erlauben Sie MobilePASS+ den Zugriff auf Ihre Kamera, um den QR-Code zu scannen.



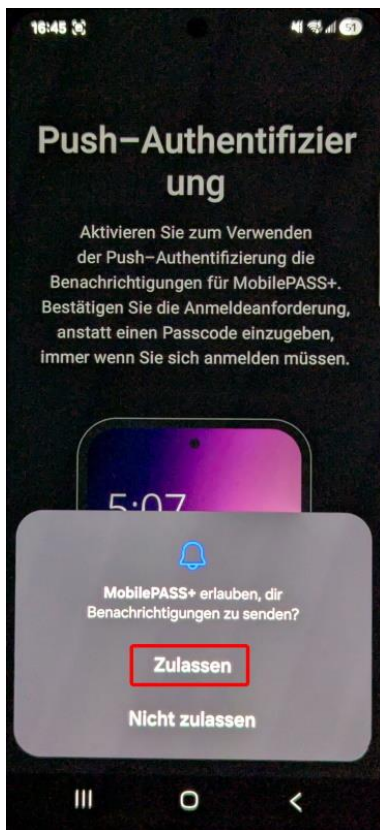
Scannen Sie den QR-Code von der Webseite in der MobilePASS+ App ein.



Nach dem Scannen des QR-Codes erscheinen folgende Informations-Seiten. Lesen Sie sich die Inhalte durch und bestätigen Sie mit „Weiter“.

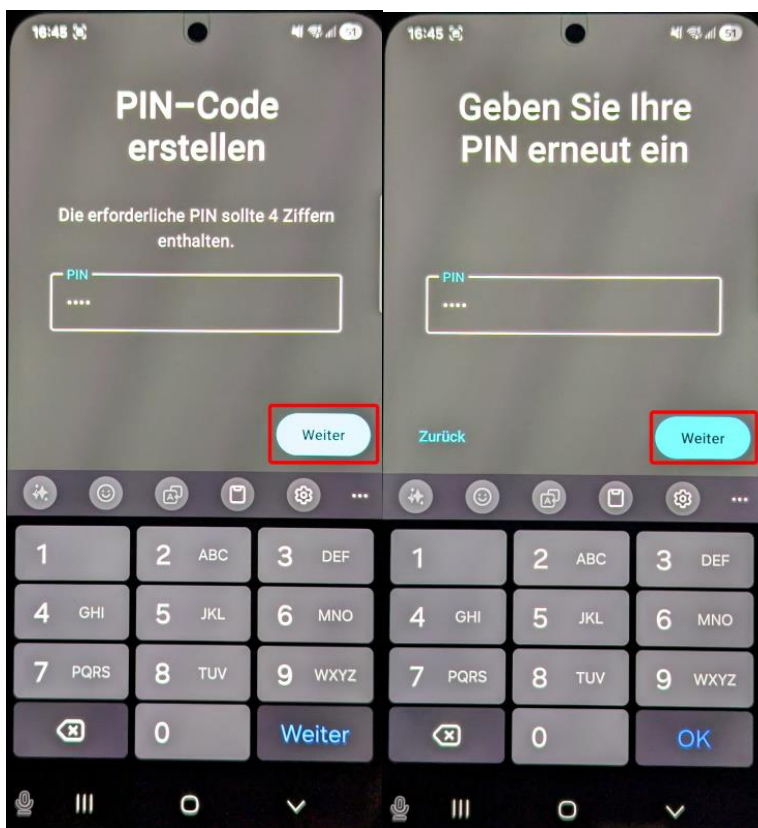


Bestätigen Sie das Senden von Mitteilungen mit dem Button „Zulassen“.



Erstellen und bestätigen Sie (2-fach!) Ihren persönlichen 4-stelligen PIN-Code.

ACHTUNG: Bitte merken Sie sich diesen 4-stelligen PIN-Code.



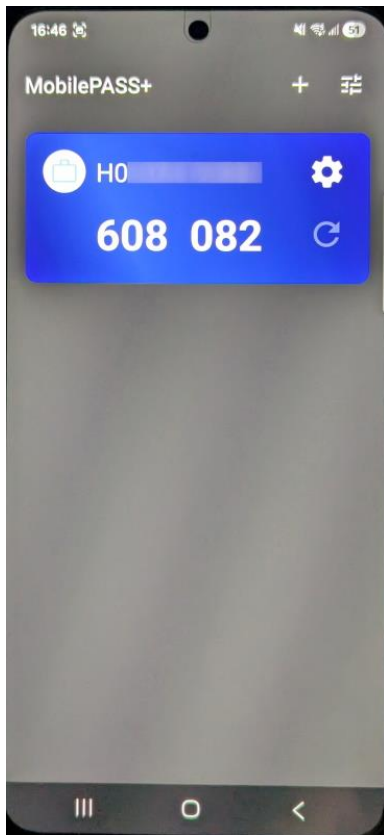
Schließen Sie die erfolgreiche Aktivierung mit Drücken auf dem Button „Fertig“ ab.



Bei jedem Aufruf der App werden Sie nach Ihrem persönlichen PIN-Code gefragt.



Neben Ihrem H-Schlüssel sehen Sie nun den 6-stelligen Einmal-Passcode, den Sie zur Anmeldung am Citrix-Portal benötigen (siehe Seite 13 - Abbildung 2).



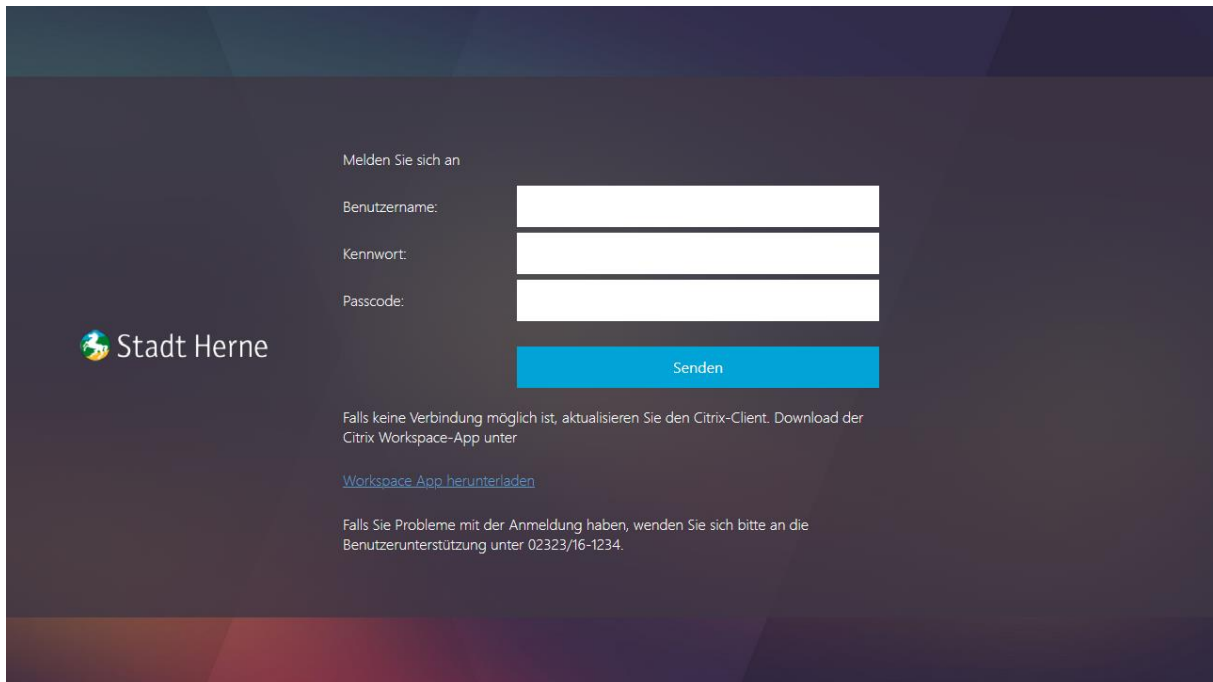
Glückwunsch, Sie haben den vToken erfolgreich eingerichtet.

[\(Hat etwas nicht geklappt? Dann klicken Sie hier\)](#)

3. Anmeldung mit dem vToken (ab 22.12.2025, 6:30 Uhr)

Nachdem Sie Ihren vToken eingerichtet haben, können Sie sich an Citrix anmelden. Dazu rufen Sie in Ihrem Web-Browser (Internet Explorer, Firefox, Chrome etc.) die Seite <https://portal.herne.de> auf.

Es öffnet sich folgende Citrix-Portal Seite:




Melden Sie sich an

Benutzername:

Kennwort:

Passcode:

 Stadt Herne

Falls keine Verbindung möglich ist, aktualisieren Sie den Citrix-Client. Download der Citrix Workspace-App unter [Workspace App herunterladen](#)

Falls Sie Probleme mit der Anmeldung haben, wenden Sie sich bitte an die Benutzerunterstützung unter 02323/16-1234.

Abbildung 2: Citrix-Portal

Zur Anmeldung geben Sie unter „Benutzername“ Ihren H-Schlüssel ein, unter „Kennwort“ Ihr Kennwort, das Sie auch zur Anmeldung an Ihrem dienstlichen PC nutzen, und unter „Passcode“ die 6-stellige Zahlenfolge, die durch Ihren vToken generiert wird.

4. Hilfestellung bei Problemen

Wenn Sie Probleme bei der Einrichtung des vTokens haben, wenden Sie sich bitte an die Benutzerunterstützung unter:

Tel: 02323/16-1234

Mail: it-service@herne.de