

Kommunales  
**INTEGRATIONS**  
Management

Herausgeber: Stadt Herne, Kommunales Integrationszentrum KIM, Scharnmooring 1, 44623 Herne • Katastralle: Fachbereich Natur und Geoinformation • Stand: 1/2024

**Stadt Herne**  
Kommunales Integrationszentrum

**Standorte Case Management KIM**

**Sodingen:**  
1 AWO Ruhr-Mitte  
Lübberstr. 2, 44628 Herne

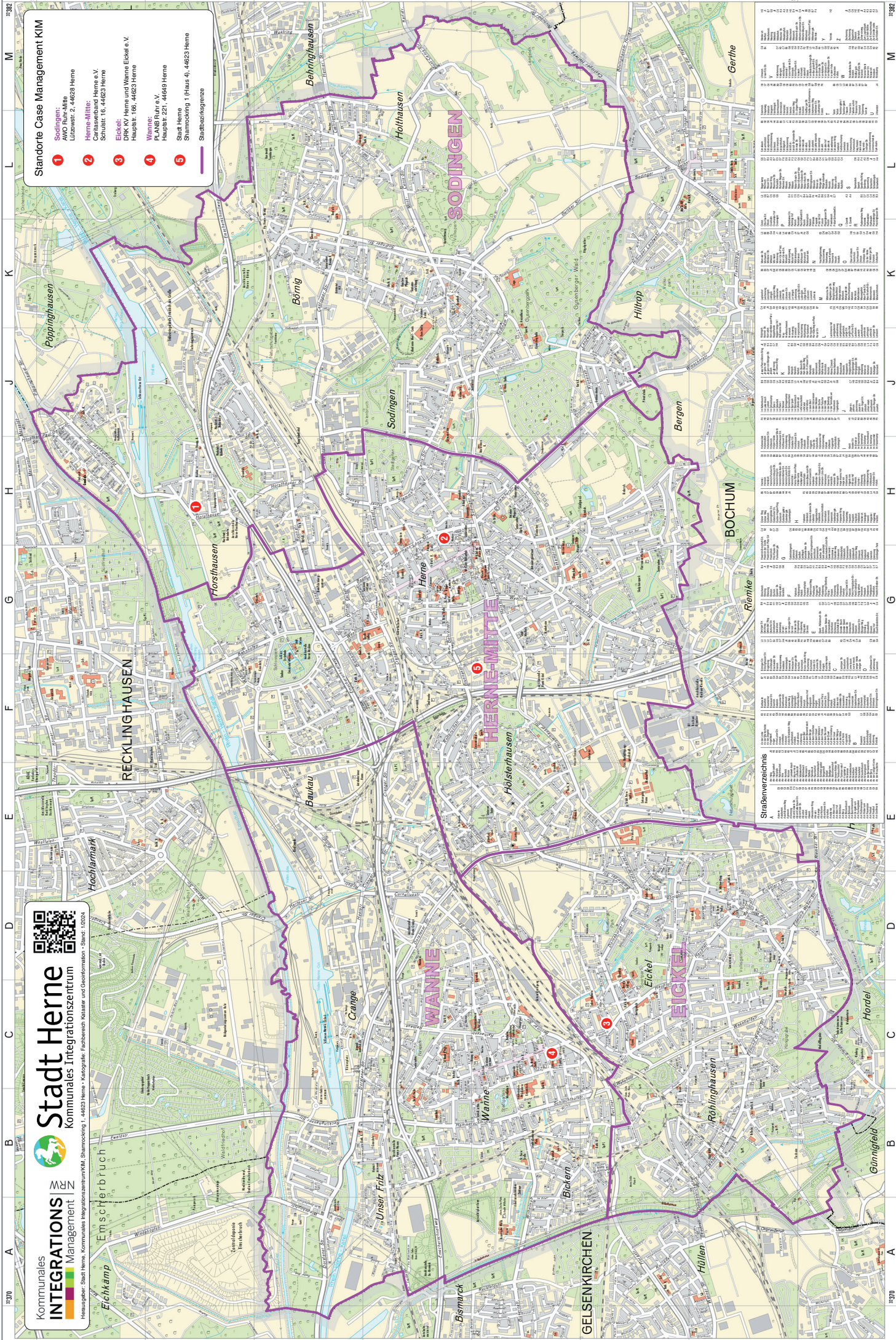
**Herne-Mitte:**  
2 Caritasverband Herne e.V.  
Schulstr. 16, 44623 Herne

**Eickel:**  
3 DRK KV Herne und Wanne-Eickel e.V.  
Hauptstr. 196, 44623 Herne

**Wanne:**  
4 PLANB Ruhr e.V.  
Hauptstr. 221, 44649 Herne

**Städt. Herne:**  
5 Starnoseweg 1 (Haus 4), 44623 Herne

— Stadtbereichsgrenze



**Straßenverzeichnis**

A	Alte Herne
B	Bismarck
C	Crange
D	Dahl
E	Eickel
F	Floster
G	Gänningfeld
H	Hilthrop
I	Hilthrop
J	Hilthrop
K	Hilthrop
L	Hilthrop
M	Hilthrop