



Stadt Herne

Mit Grün. Mit Wasser. Mittendrin.

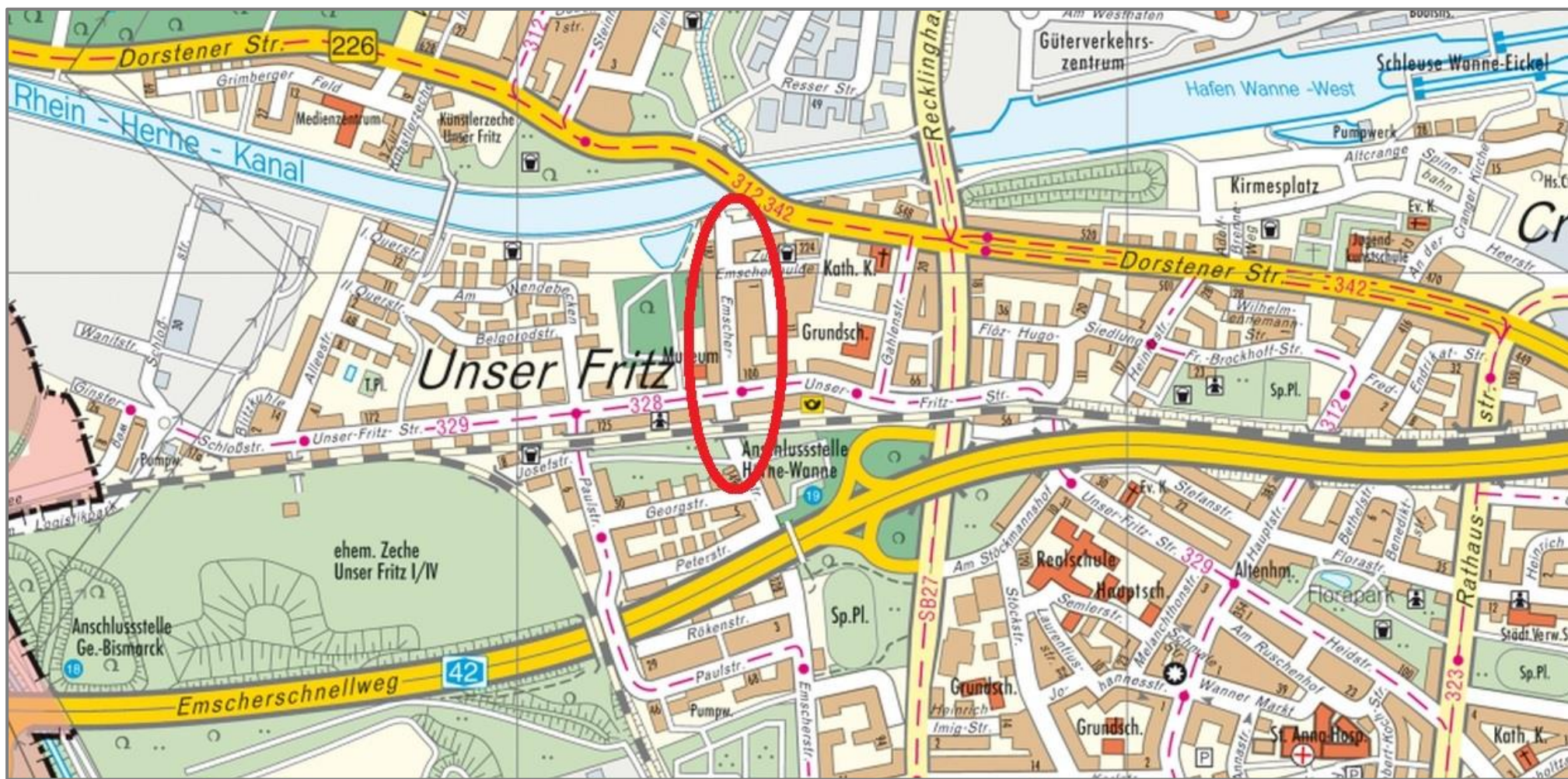
Fachbereich Tiefbau und Verkehr



Kanal- und Straßenerneuerung Emscherstraße

zwischen Rhein-Herne-Kanal und Georgstraße

BAUDURCHFÜHRUNG: 2021/2022





Agenda

Kanalbau

Straßenbau

Fragen / Diskussion



Agenda

Kanalbau

Straßenbau

Fragen / Diskussion



Stadt Herne

Mit Grün. Mit Wasser. Mittendrin.

Fachbereich Tiefbau und Verkehr

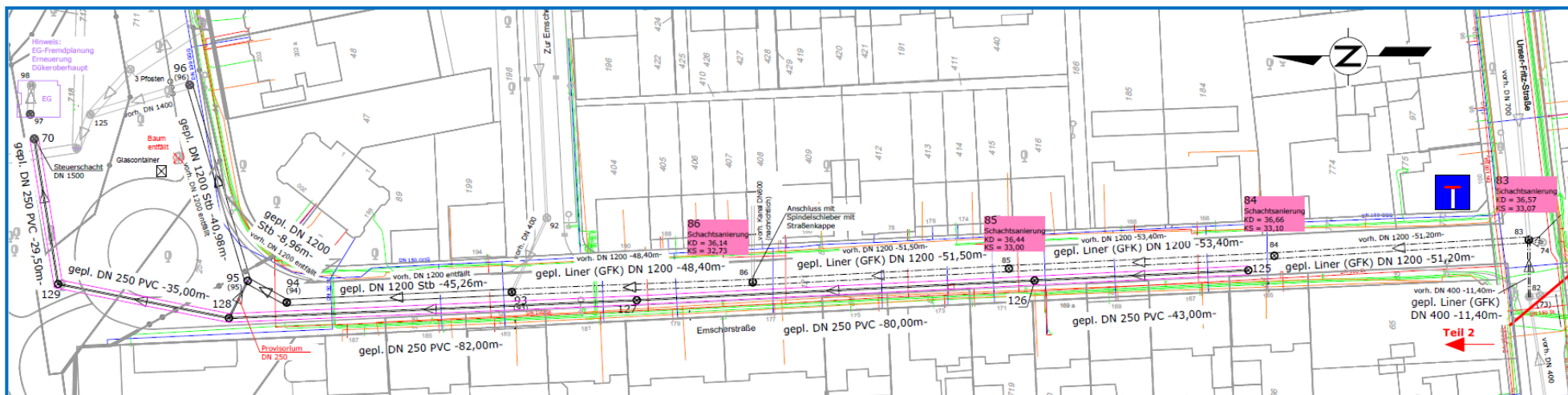


Kanalbauarbeiten Emscherstraße

zwischen Rhein-Herne-Kanal und Georgstraße

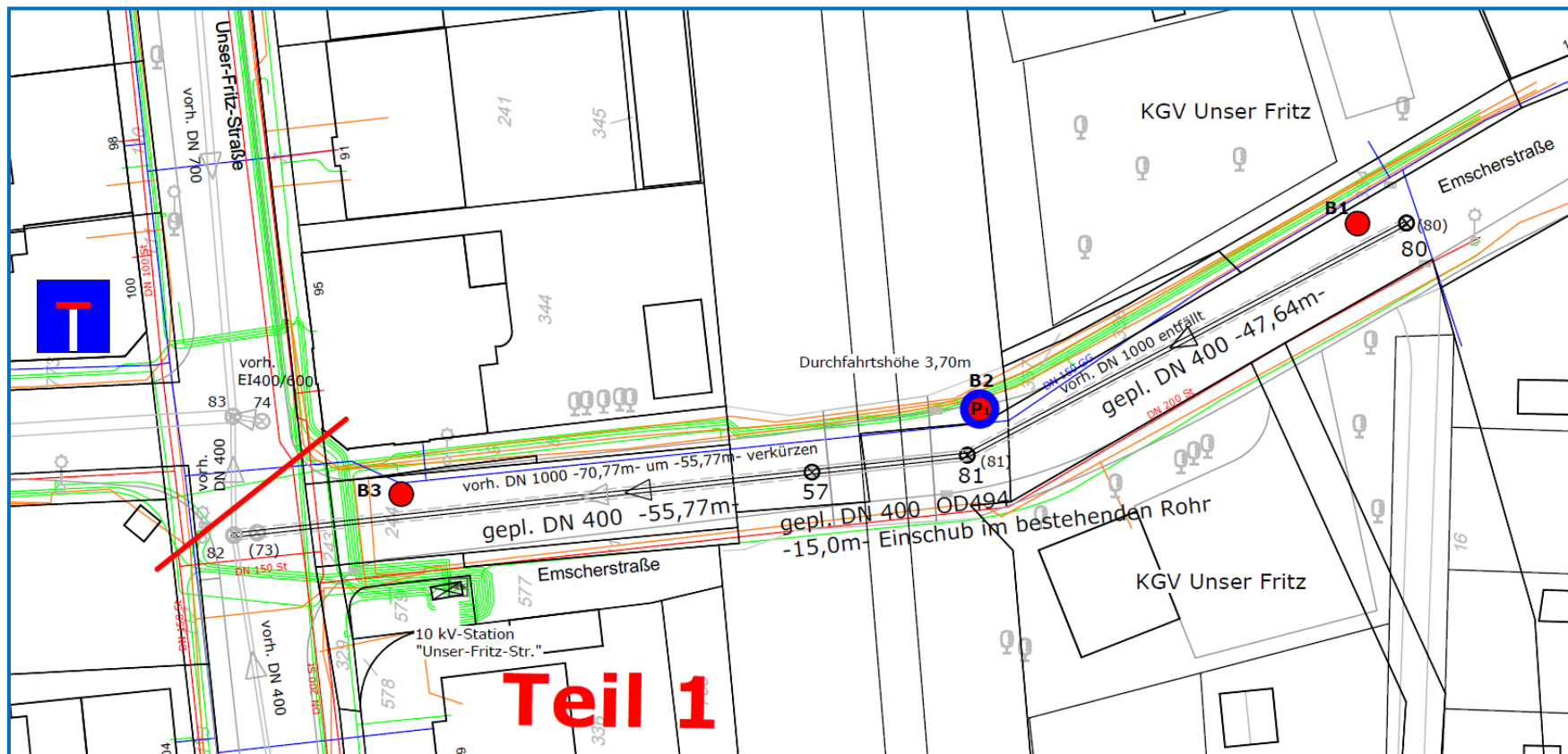


Übersicht Baumaßnahme





Übersicht Baumaßnahme





Agenda

Warum ist eine Erneuerung erforderlich?

Wie wird der Bauablauf und die Verkehrsführung geregelt?

Welche Kosten kommen auf die Bürger*innen zu?



Agenda

Warum ist eine Erneuerung erforderlich?

Wie wird der Bauablauf und die Verkehrsführung geregelt?

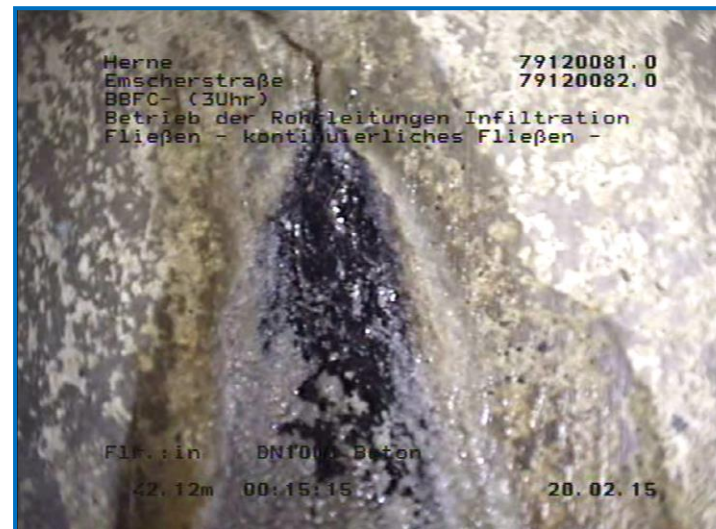
Welche Kosten kommen auf die Bürger*innen zu?



Ist - Zustand des Kanals

- Baujahr 1938
- Starke Schäden
 - undichte Rohrverbindungen
 - undichte Rohrwandungen
 - Rohrkorrosion
 - Inkrustation (Querschnittsreduzierung)
 - Längs- und Axialrisse
 - Wurzeleinwüchse







Agenda

Warum ist eine Erneuerung erforderlich?

Wie wird der Bauablauf und die Verkehrsführung geregelt?

Welche Kosten kommen auf die Bürger*innen zu?



Kanalsanierung

In dem Bereich zwischen Unser-Fritz-Straße und Zur Emschermulde (Schacht 83 bis 93) sind die Schäden nicht so erheblich, dass eine Erneuerung in offener Bauweise erforderlich würde.

Hier wird der vorhandene Kanal vorab mit einem Liner ausgekleidet und so ertüchtigt (Sanierung in geschlossener Bauweise).

Es sind nur partielle Eingriffe an den Schächten erforderlich.



Regenwassersammler

Zusätzlich zu der vorhandenen Kanalisation soll im westlichen Fahrbahnbereich ab Hausnummer 165 in Richtung Rhein-Herne-Kanal ein Regenwassersammler mit Anschluss an das Dükerbauwerk der Emschergenossenschaft (Schacht 125 bis 70) verlegt werden.

Geplant ist ein Kunststoffrohr mit 25 cm Durchmesser in einer durchschnittlichen Tiefe von 3 m, an das ggf. private Dränagen angeschlossen werden können.

Im Zuge dessen wird eine halbseitige Sperrung der Fahrbahn erforderlich. Es soll in Bauabschnitten von weniger als 50 m gearbeitet werden, um eine Verkehrsregelung durch Verkehrszeichen zu ermöglichen.



Erneuerung nördlicher Bereich

In dem Bereich zwischen Zur Emschermulde und Hausnummer 202 (Schacht 93 bis 96) muss der vorhandene Kanal mit einem Innendurchmesser von 120 cm und einer durchschnittlichen Tiefenlage der Rohrsohle von etwa 4 m komplett erneuert werden.

Hier wird der Verkehr einspurig auf einer Seite der Baugrube vorbeigeführt bzw. wird ab dem Wendekreisel eine Baustraße über die städtische Grünfläche angelegt.



Erneuerung südlicher Bereich

Zuletzt muss noch die Kanalisation zwischen Unser-Fritz-Straße und dem Zugang zur Kleingartenanlage erneuert werden (Schacht 80 bis 82).

Um die Buslinie der HCR aufrecht zu erhalten und weitere Umleitungen zu vermeiden, wird die Unser-Fritz-Straße nur partiell halbseitig gesperrt.

Im Zuge dessen wird jedoch im Kreuzungsbereich Emscherstraße/Unser-Fritz-Straße eine Ampelanlage erforderlich.

Der Abschnitt zwischen der Unser-Fritz-Straße und der Georgstraße wird währenddessen voll gesperrt und der Verkehr über die Georg- und Paulstraße umgeleitet.



Agenda

Warum ist eine Erneuerung erforderlich?

Wie wird der Bauablauf und die Verkehrsführung geregelt?

Welche Kosten kommen auf die Bürger*innen zu?



Kosten Kanalerneuerung

Durch die Kanalerneuerung kommen auf die Anwohner*innen der Emscherstraße keine gesonderten Kosten zu, da sich die Arbeiten komplett durch die Abwassergebühren aller Herner Bürger*innen finanzieren.



Agenda

Kanalbau

Straßenbau

Fragen / Diskussion



Stadt Herne

Mit Grün. Mit Wasser. Mittendrin.

Fachbereich Tiefbau und Verkehr

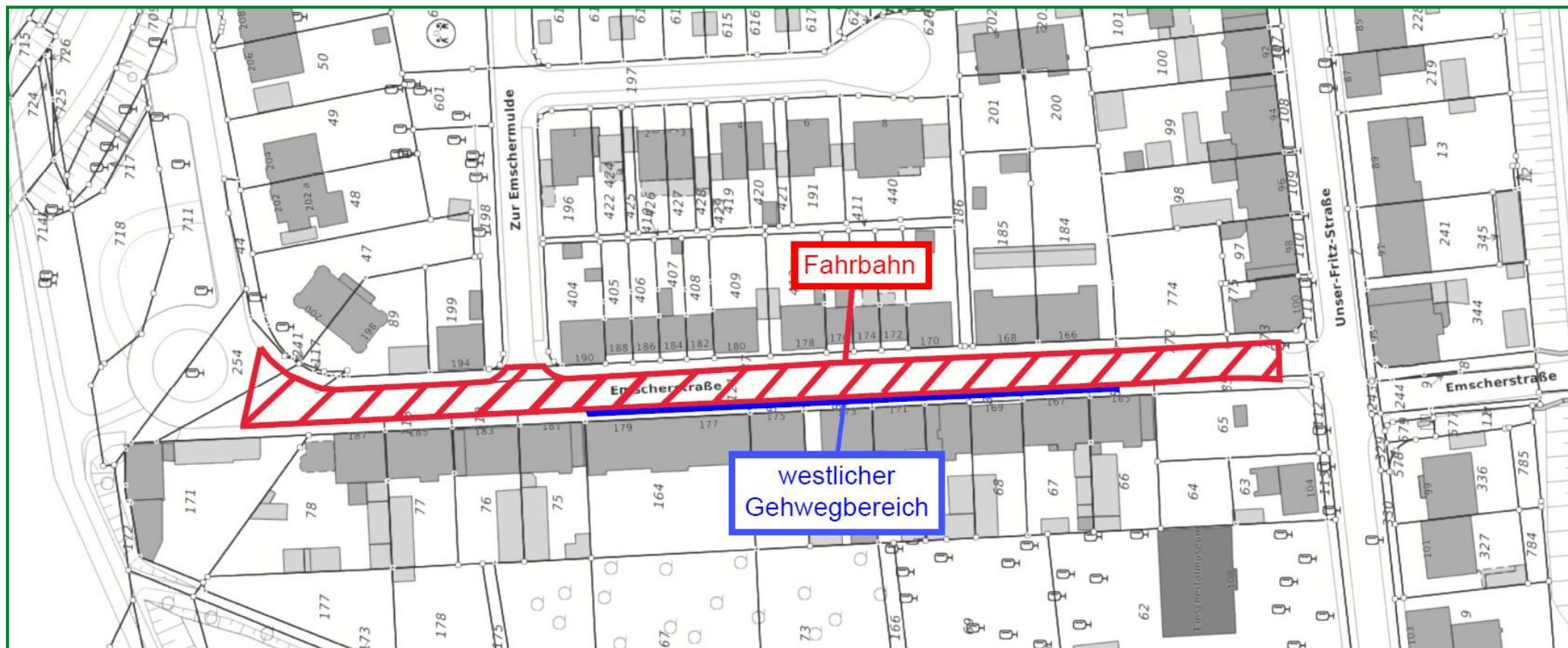


Straßenbauarbeiten Emscherstraße

zwischen Rhein-Herne-Kanal und Unser-Fritz-Straße



Übersicht Baumaßnahme





Agenda

Warum ist eine Erneuerung erforderlich?

Wie wird die neue Fahrbahn aussehen?

Wie wird der Bauablauf und die Verkehrsführung geregelt?

Welche Kosten kommen auf die Bürger*innen zu?



Agenda

Warum ist eine Erneuerung erforderlich?

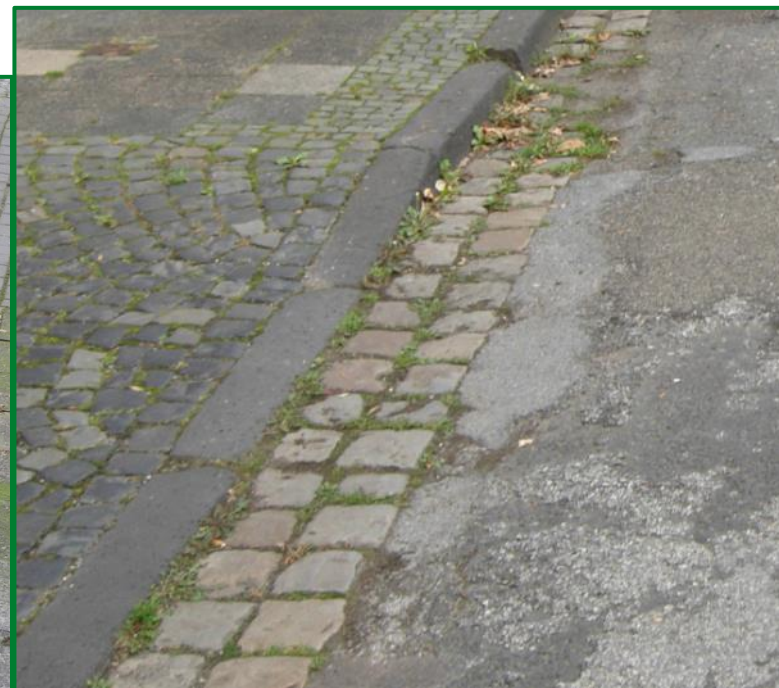
Wie wird die neue Fahrbahn aussehen?

Wie wird der Bauablauf und die Verkehrsführung geregelt?

Welche Kosten kommen auf die Bürger*innen zu?



Straßenzustand/Entwässerungszustand



Unzureichender
Wasserabfluss auf
unebener Natursteinrinne

Hoher Unterhaltungsaufwand



Straßenzustand

Schäden in der
Asphaltbefestigung

→ Schäden ver-
ursachen hohe
Lärmbelästigung



Risse, Flickstellen,
Schlaglöcher



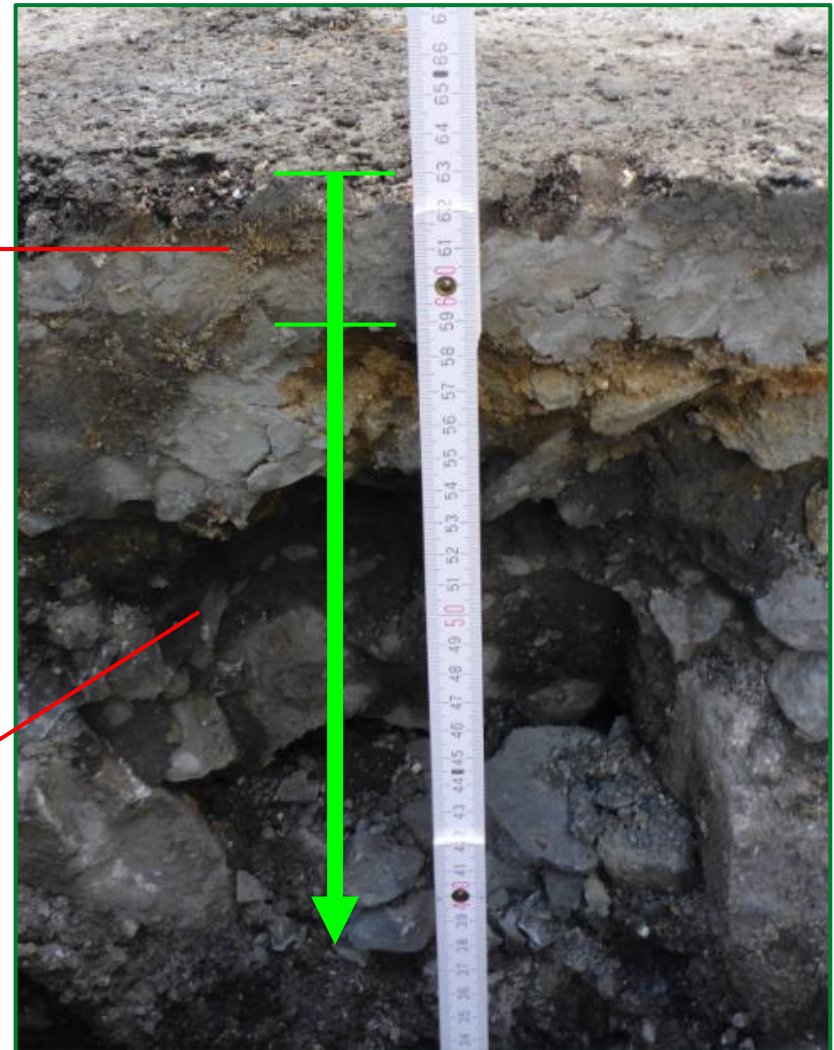
Derzeitiger Fahrbahnaufbau

ca. 4 cm Asphaltsschicht

gebundener Straßenaufbau
nicht ausreichend

→ starke Rissbildung und
Ausbrüche im Asphalt

Darunter Auffüllung aus
Schotter, Schlacke, Sand





Westlicher Gehwegbereich



Bereiche, in denen das
halbseitige Parken auf dem
Gehweg erlaubt ist:

Gebrochene Gehwegplatten,
Unebenheiten

→ Erneuerung im Vollausbau
(54 cm - für Parkflächen)
auf ca. 1,00 m Breite



Agenda

Warum ist eine Erneuerung erforderlich?

Wie wird die neue Fahrbahn aussehen?

Wie wird der Bauablauf und die Verkehrsführung geregelt?

Welche Kosten kommen auf die Bürger*innen zu?



Fahrbahnerneuerung - Beispiel der neuen Fahrbahn

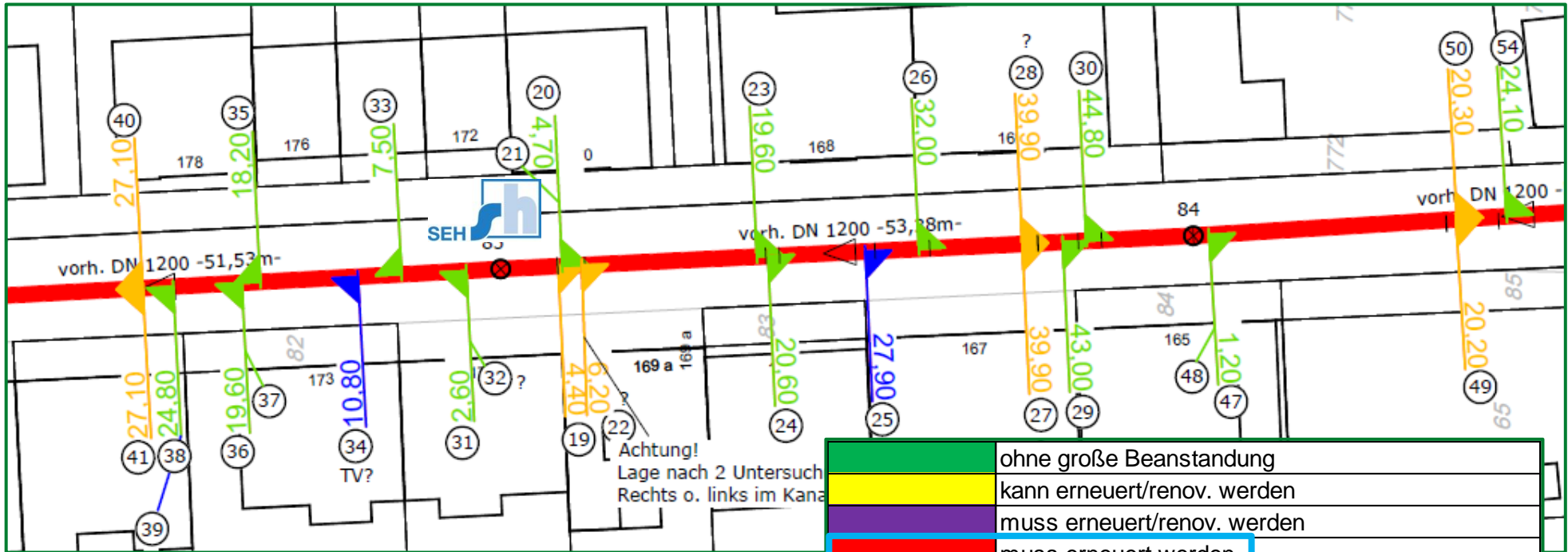




Beispiel der neuen Entwässerung

Verbesserung der Wasserführung durch zweizeilige Rinne und neue Straßenabläufe

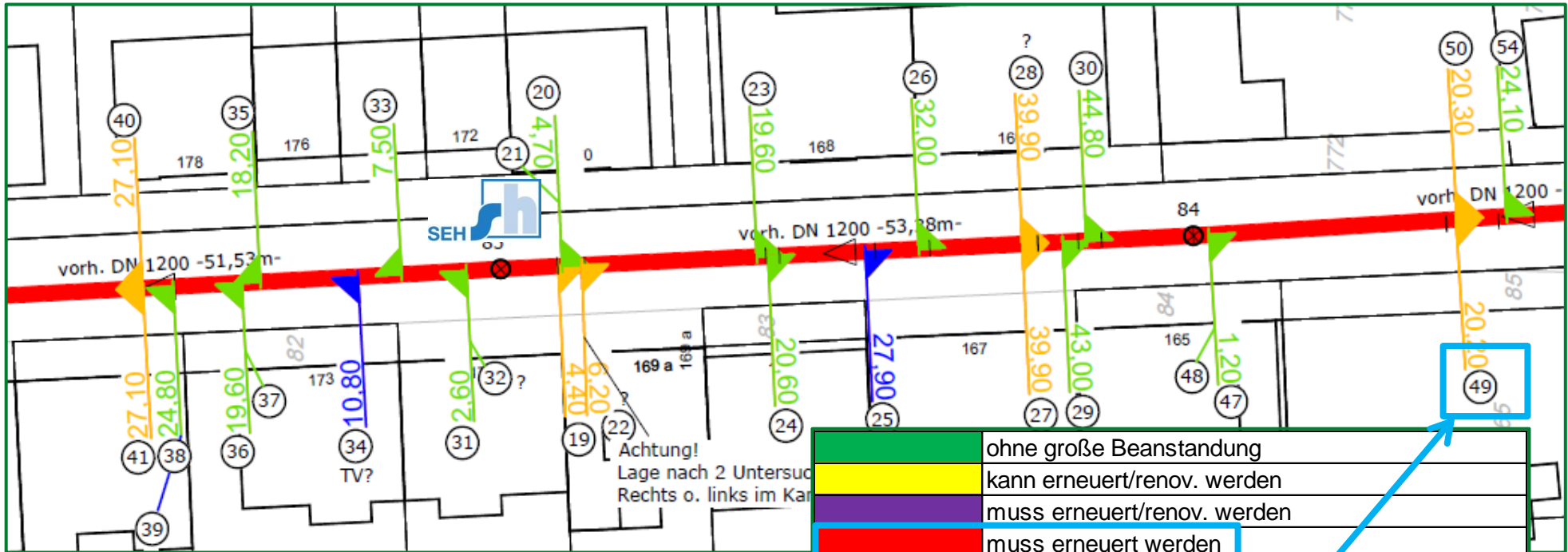




Austausch aller
Straßenabläufe in der Breite
der zweizeiligen Betonrinne
(s. auch vorherige Folie)

	ohne große Beanstandung
	kann erneuert/renov. werden
	muss erneuert/renov. werden
	muss erneuert werden

Sinkkasten Nr.	Leitung	Sinkk.		
		Aufsatz	Auflagering	Schaft/Bodenabbl.
19	Green	Red	Red	Red
22	Yellow	Red	Red	Red
27	Green	Red	Red	Red
28	Green	Green	Green	Green
40	Green	Red	Red	Red
41	Green	Red	Red	Red
49	Red	Red	Red	Red
50	Yellow	Red	Red	Red



**Austausch defekter
 Straßenablaufleitungen
 (z.B. die Leitung vom
 Straßenablauf/Sinkkasten Nr. 49)**

Sinkkaster Nr.	Leitung	Sinkk.		
		Aufsatz	Auflagering	Schaft/Bodenabl.
19	ohne große Beanstandung			
22	kann erneuert/renov. werden			
27	kann erneuert/renov. werden			
28	ohne große Beanstandung			
40	ohne große Beanstandung			
41	ohne große Beanstandung			
49	muss erneuert werden			
50	kann erneuert/renov. werden			



Einstufung der Fahrbahn

Ermittlung der Belastungsklasse gemäß der *Richtlinie für die Standardisierung des Oberbaus von Verkehrsflächen (RStO 2012)* für die Nutzungsdauer von 50 Jahren anhand folgender Parameter:

- Aktuelle Verkehrszählung
- Straßenklasse
- Längsneigung
- Fahrstreifenbreite
- Anteil Schwerverkehr

→ **Belastungsklasse 1,8**

(vergleichbar mit einer Quartiersstraße gemäß RStO 2012)



Neuer frostsicherer Fahrbahnaufbau



4 cm Asphaltdeckschicht

12 cm Asphalttragschicht

Verstärkung der
Asphaltschichten

Bestand: Schottertragschicht /
Frostschutzschicht

→ **Deutliche Verstärkung des
gebundenen Oberbaus
(von i.M. 6 cm auf 16 cm)**



Agenda

Warum ist eine Erneuerung erforderlich?

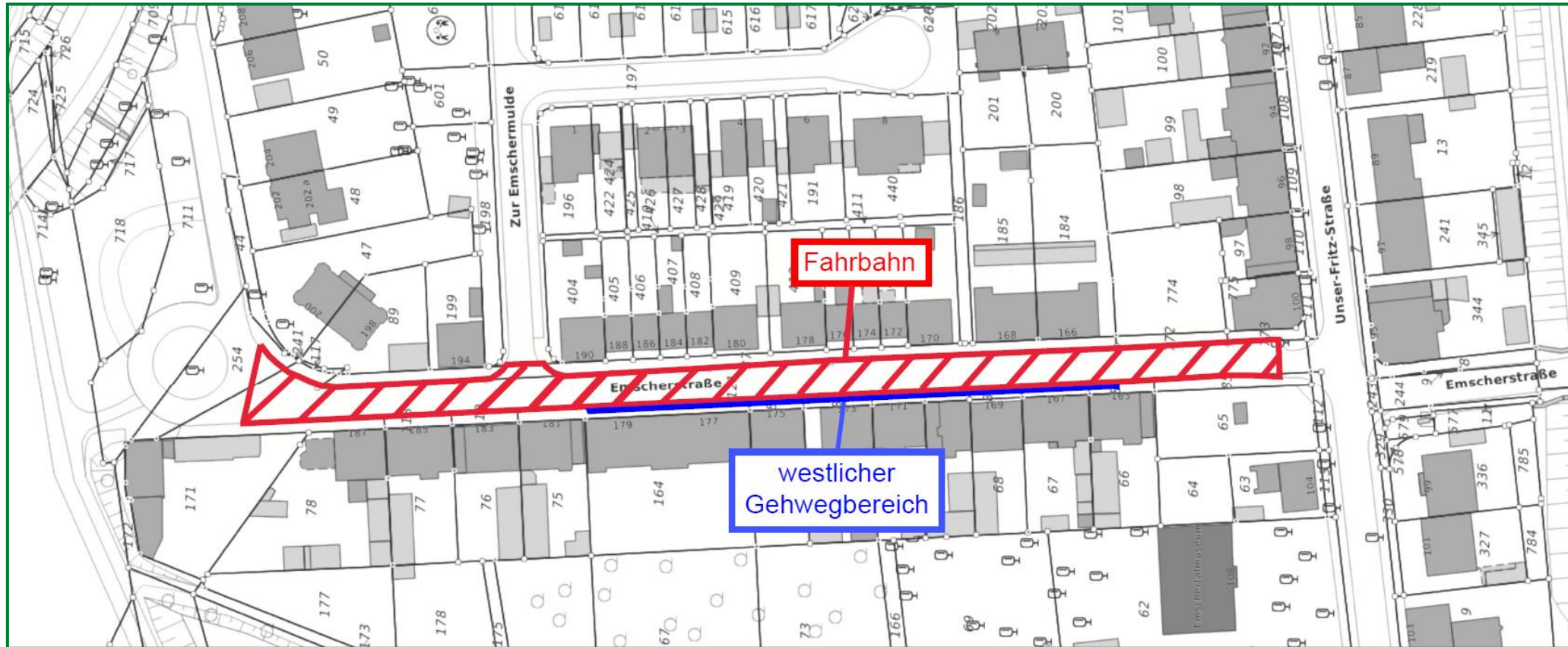
Wie wird die neue Fahrbahn aussehen?

Wie wird der Bauablauf und die Verkehrsführung geregelt?

Welche Kosten kommen auf die Bürger*innen zu?



Übersicht Baumaßnahme





Bauablauf

1. Asphalt und ungebundenen Oberbau 16 cm dick aufnehmen
(unter Vollsperrung für ca. 2 Tage)
2. Rinne und Straßenabläufe erneuern
(in dieser Zeit ist die Straße befahrbar; Parken ist abschnittsweise im jeweiligen Baufeld nicht möglich)
3. Einbau der Asphalttragschicht und Asphaltdeckschicht
(unter Vollsperrung der Fahrbahn für ca. 2 bis 3 Tage)
4. Erneuerung der westlichen Gehwegbereiche (ggf. parallel zu 2.)

Befahrbarkeit für Rettungs- und Krankenfahrzeuge wird zu jeder Zeit gewährleistet.

Die Reihenfolge der Bauabschnitte erfolgt in gemeinsamer Abstimmung mit der Baufirma nach Auftragserteilung.



Voraussichtlicher Bauablauf

Die Arbeiten sind durch die Baufirma **innerhalb eines Monats direkt im Anschluss an die Kanalbauarbeiten** durchzuführen.



Agenda

Warum ist eine Erneuerung erforderlich?

Wie wird die neue Fahrbahn aussehen?

Wie wird der Bauablauf und die Verkehrsführung geregelt?

Welche Kosten kommen auf die Bürger*innen zu?



Beitragserhebung

- Abrechnung nach KAG ist gesetzliche Vorgabe und erfolgt auf der Grundlage des 8 KAG NRW in Verbindung mit der Ortssatzung
- Zeitpunkt der Entstehung der Beitragspflicht ist die Fertigstellung und Abnahme der Baumaßnahme
- Beitragshöhe ergibt sich aus der Beitragssatzung der Stadt in Verbindung mit dem Kommunalabgabengesetz
 - Verkehrsbedeutung der ausgebauten Straße
 - Größe und Bebaubarkeit der Grundstücke



Verkehrsbedeutung

- Abrechnung nach KAG erfolgt nur für die **Fahrbahn** der Emscherstraße
- Einstufung auf gesamter Ausbaulänge als Anliegerstraße (Beitragssatz 60%)
- Anliegerstraßen sind Straßen, die überwiegend der Erschließung der angrenzenden oder der durch private Zuwegung mit ihnen verbundenen Grundstücke dient.



Bebaubarkeit

- Umlagekosten ergeben sich aus den Baukosten
- Im Abrechnungsgebiet befinden sich der zu berücksichtigende Bebauungsplan 102
- Gesamtbaukosten: ca. 270.000 €
(davon Fahrbahn: ca. 210.000 €)
- Beitragsfähiger Anteil (60% der Fahrbahn): ca. 126.000 €



Aufteilung KAG Beiträge

Kleine Grundstücke (ca. 180 m ² – 195 m ²)	etwa	1.600 €	bis	1450 €
Mittlere Grundstücke (ca. 200 m ² – 590 m ²)	etwa	2.000 €	bis	5.000 €
Große Grundstücke (ca. 600 m ² – 1.500 m ²)	etwa	5.600 €	bis	13.000 €

Ratenzahlung ist möglich.

Das Land übernimmt von den Beiträgen voraussichtlich 50% der Kosten.

Die Abrechnung wird voraussichtlich Anfang 2022 erfolgen.



Agenda

Kanalbau

Straßenbau

Fragen / Diskussion



Stadt Herne

Mit Grün. Mit Wasser. Mittendrin.

Fachbereich Tiefbau und Verkehr



Fragen/Diskussion



Telefonsprechstunde

Montag, **22.03.2021** zwischen **8:00 bis 11:00 Uhr**

- Frau Zinn (02323/16-2562): Bautechnik (Straßenbau)
- Frau Melchers (02323/16-2678): Beitragsberechnung (Straßenbau)
- Frau Langhammer (02323/16-2561): Bautechnik (Straßenbau)
- Herr Gorke (02323/592-1323): Bautechnik (Kanalbau)

Mittwoch, **24.03.2021** zwischen **14:00 und 17:00 Uhr**

- Frau Zinn (02323/16-2562): Bautechnik (Straßenbau)
- Frau Stieglitz-Broll (02323/16-2418): Beitragsberechnung und Bautechnik (Straßenbau)
- Herr Gorke (02323/592-1323): Bautechnik (Kanalbau)



Stadt Herne

Mit Grün. Mit Wasser. Mittendrin.

Fachbereich Tiefbau und Verkehr



oder per Mail



Stadt Herne

Mit Grün. Mit Wasser. Mittendrin.

Fachbereich Tiefbau und Verkehr



Straßenbau - Bautechnik

stephanie.zinn@herne.de



Stadt Herne

Mit Grün. Mit Wasser. Mittendrin.

Fachbereich Tiefbau und Verkehr



Straßenbau - Beitragsberechnung

sonja.melchers@herne.de



Stadt Herne

Mit Grün. Mit Wasser. Mittendrin.

Fachbereich Tiefbau und Verkehr



Kanalbau

helmut.gorke@se-herne.de



**Herzlichen Dank
für Ihr Interesse und
Ihre Aufmerksamkeit!**