



Wanne-Süd



Umgestaltung der Dorneburger Straße

Bürger

Bürgerbeteiligung
21.05.2019



Bundesministerium
des Innern, für Bau
und Heimat



Ministerium für Heimat, Kommunales,
Bau und Gleichstellung
des Landes Nordrhein-Westfalen



Agenda

- Begrüßung
- Einleitung
- Vorstellung der Maßnahme
- Diskussion
- KAG
- Diskussion
- Verabschiedung

Bürgerbeteiligung



BEGRÜßUNG

Bürgerbeteiligung 21.05.2019

Fachbereich Umwelt und Stadtplanung

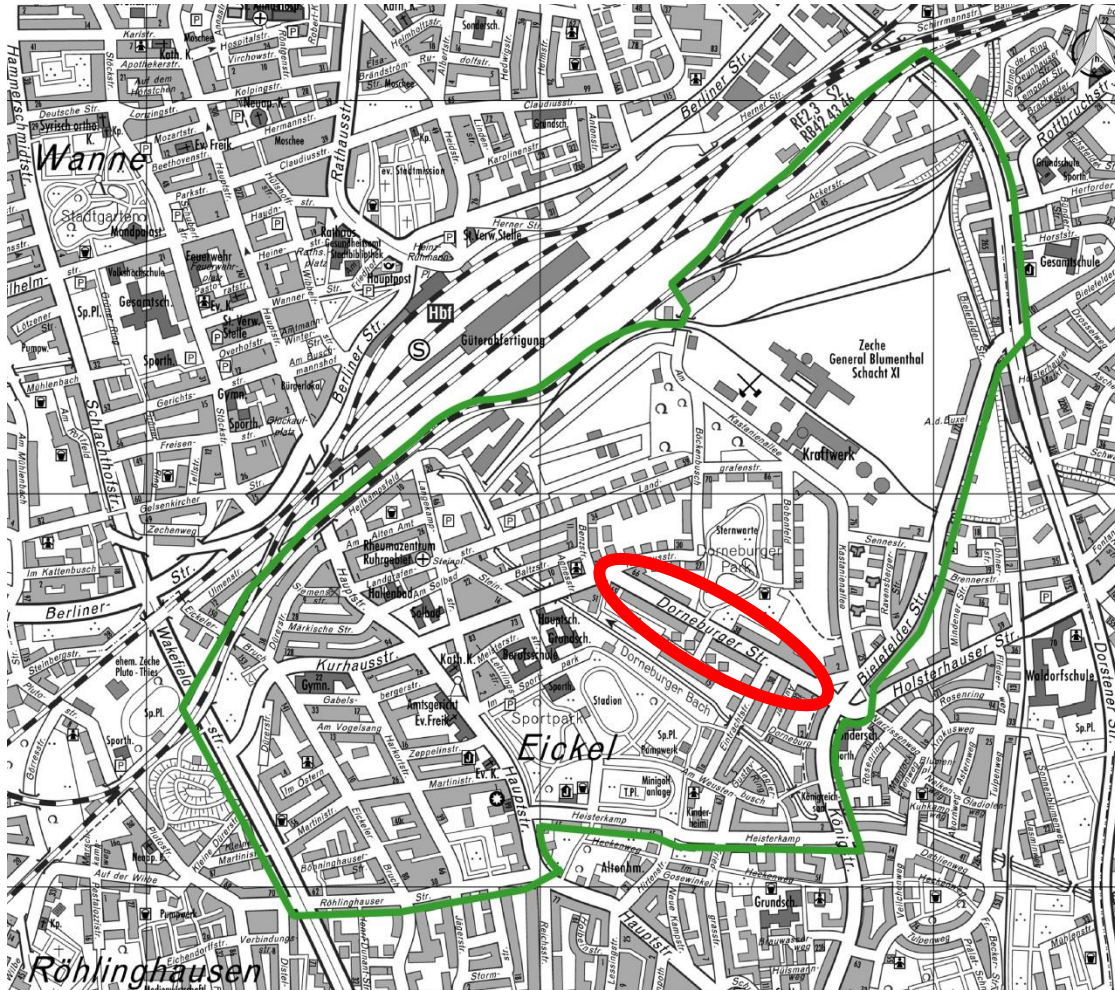
EINLEITUNG

Bürgerbeteiligung 21.05.2019

Soziale Stadt Wanne-Süd

- Grundlage: Integriertes Handlungskonzept Wanne-Süd
- Ratsbeschluss: 01.12.2015
- Ziel: Stärkung des Stadtteils Wanne-Süd u. a. durch Aufwertung und Umgestaltung des öffentlichen Raumes
- Umsetzung iHK mit Hilfe der Städtebauförderung im Zeitraum Phase I : 2017 - 2026
Phase II: 2027 - 2032
- rd. 36,8 Mio. € geplante öffentliche Investitionen für die Stadterneuerung

Gebietsabgrenzung



05.2019

- ca. 2,3 km² Fläche
- rund 9.100 Einwohner

Fachbereich Tiefbau und Verkehr

VORSTELLUNG DER MAßNAHME

Bürgerbeteiligung 21.05.2019

Bestand



unbefestigte Seitenbereiche



nicht barrierefrei

Bürger

Bestand



Verkehr

- Bis zu 9.000 Kfz / 24h
davon Schwerlast $\approx 2,1\%$
davon ≈ 74 Busse
- Straßenkategorie – Hauptverkehrsstraße
- ÖV-Linie 362 im 30-Minuten-Takt
- Lokale Radwegeroute



Prägende Nutzung

- Wohnen
- vereinzelte Geschäfte, Tankstelle, Bauunternehmen

Qualität der bestehenden Verkehrsanlage

2019

Stärken	Defizite
<ul style="list-style-type: none">• Überbreite Gehwege• Baumbestand auf privat	<ul style="list-style-type: none">• zu schmale Radverkehrsanlage• kaum Straßenbegleitgrün• keine Barrierefreiheit• Zustand

Ruhender Verkehr

Parkraumanalyse Wanne-Süd

Anlass / Vorgehen

- Detaillierte Analyse der Bestandssituation
 - Aktuelle Auslastung
 - Zeitliche Nutzung
- Aufnahme vorhandene Parkstände (zeitliche Verfügbarkeit und ggf. vorhandene Bewirtschaftung)

Bürgerbeteiligung 21.05.2019

Ruhender Verkehr

Parkraumanalyse Wanne-Süd

- Vorhandene Parkstände: rund 121 Stück
- Nutzungsgrad Do./Sa.: rund 49% / 64%
- Auslastung zur Spitzenstunde: 70%

- Private Stellplätze auf den anliegenden Grundstücken vorhanden (~ 110 Stück)
- Gesamtzahl angemeldeter Pkw: ~ 180 Stück

Ruhender Verkehr

Parkraumanalyse Wanne-Süd

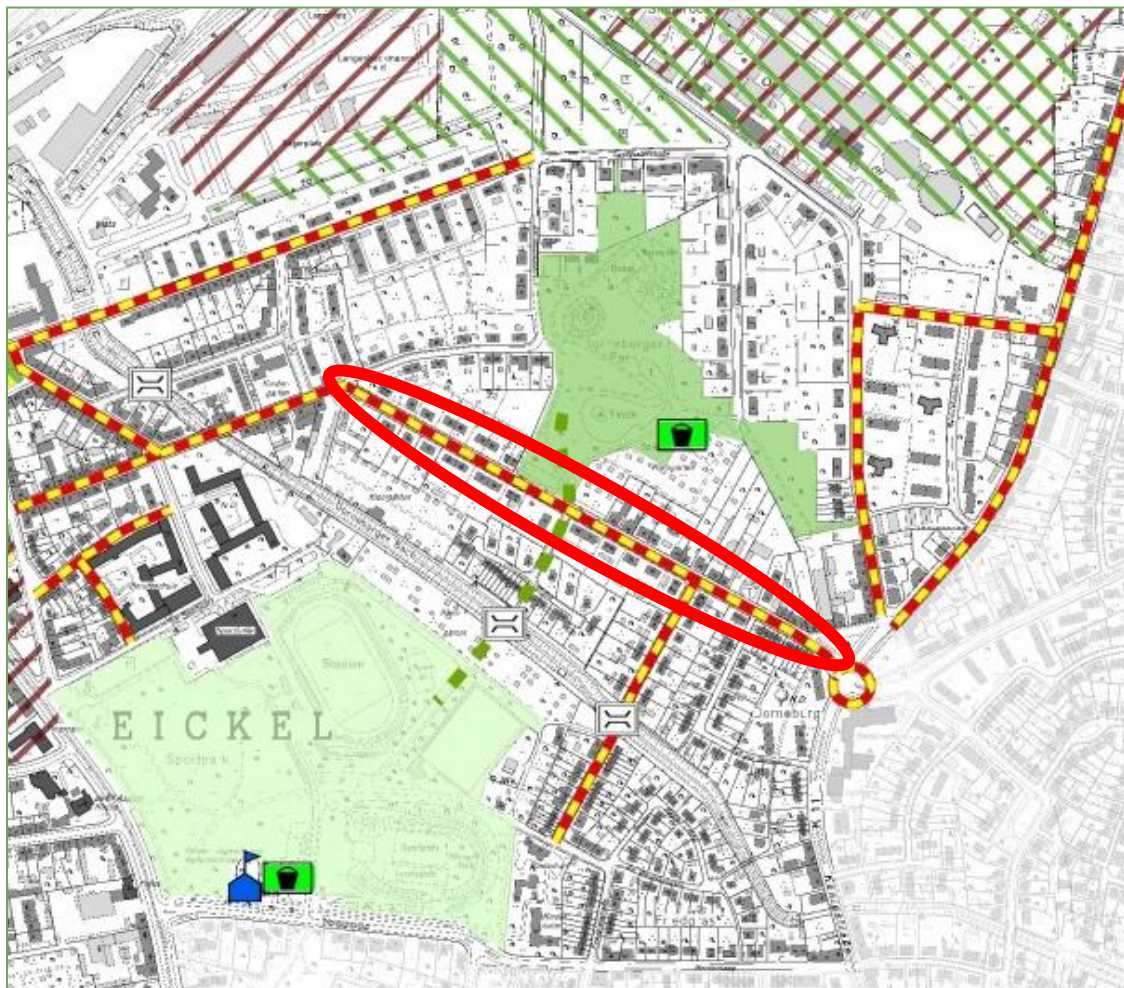
Mögliche Reduzierung der Parkstände

auf 49 %	auf 64 %
121 → 60	121 → 77

Bürgerbe

21.05.2019

Gebietsabgrenzung Stadtumbaugebiet



.05.2019

Beschreibung im Handlungskonzept

- Neugestaltung Verkehrsraum
 - Verschmälerung der Fahrbahn
 - Aufwertung der Seitenbereiche
 - Baumpflanzungen
 - Verbesserung Radverkehr (Schutzstreifen)
 - barrierefreier Ausbau der Haltestellen und Straßeneinmündungen
- Verbesserung der Verkehrssicherheit
- Vollausbau / Gesamtbudget 1.600.000 €

Bürgerbeteiligung 21.05.2019

Gesamtstrategie klimafreundliche Mobilität vom 26.02.2019

- Ziel: Strategien/Maßnahmen zur Förderung Nahmobilität/
Umweltverbund/Einsparung von Emissionen (CO₂)
- dazu 8 Themenbereiche, die rund 60 Maßnahmen umfassen
- „Bewusstsein schaffen“ für Verhaltensveränderung
- „Radverkehr fördern“ / „Weiterentwicklung des
Radwegenetzes“
- www.mobilitaet.herne.de

Dorneburger Straße

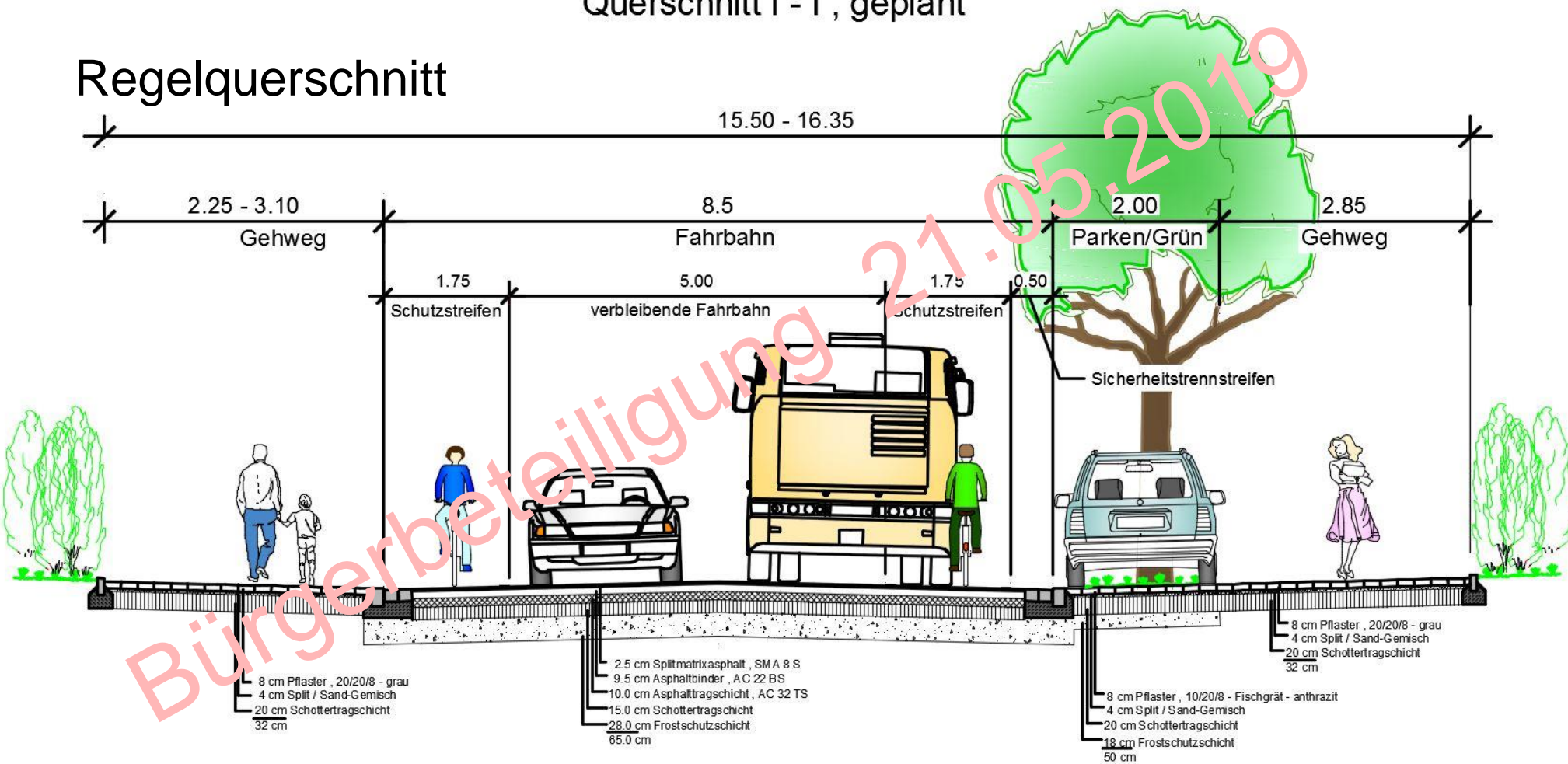
Abschnitte



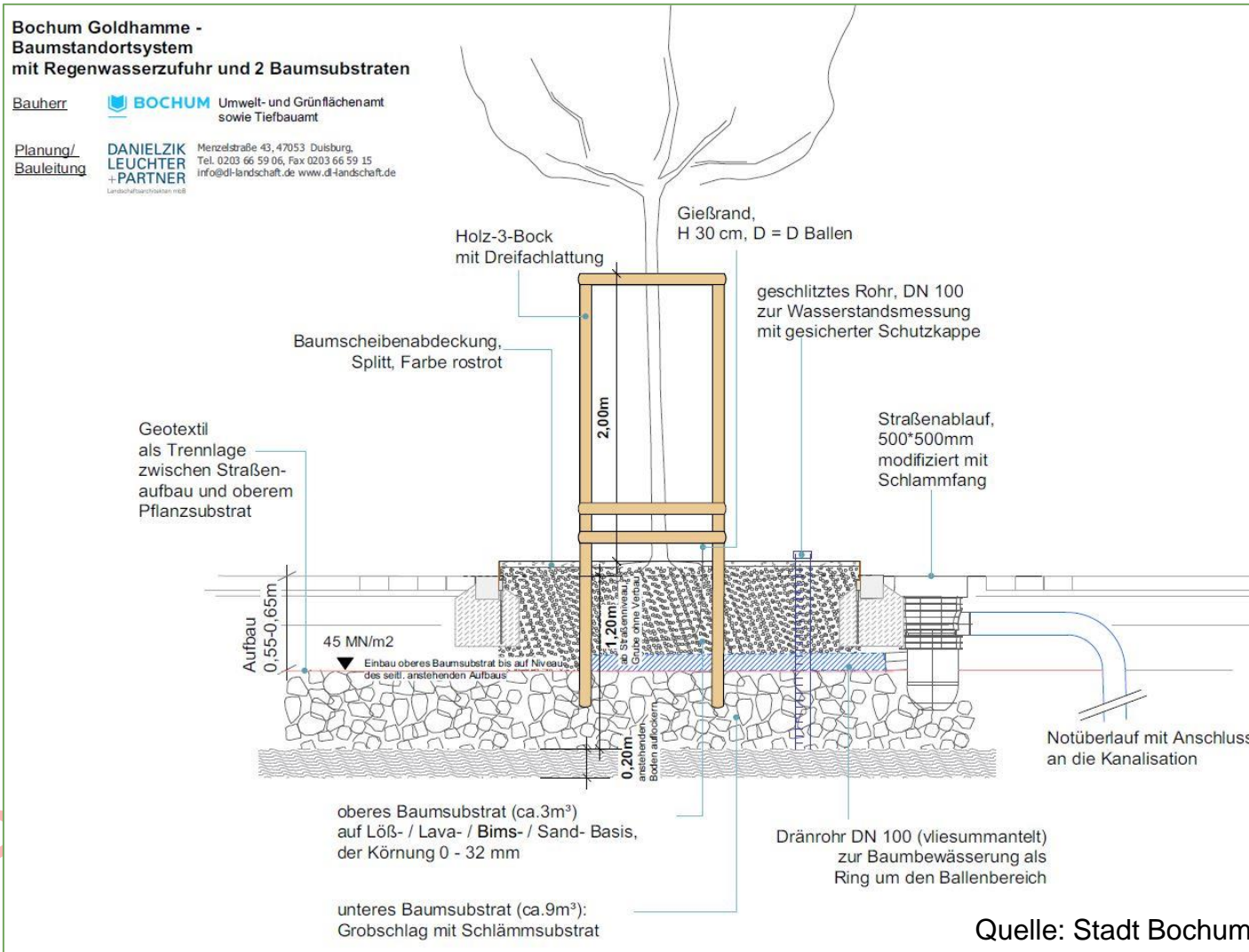
Dorneburger Straße

Querschnitt I - I , geplant

Regelquerschnitt

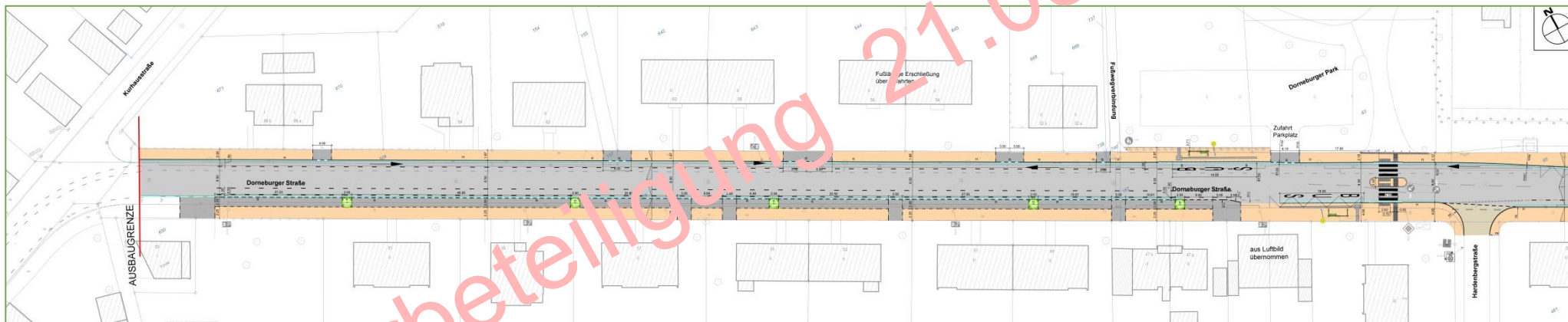


Detail Baumrigole



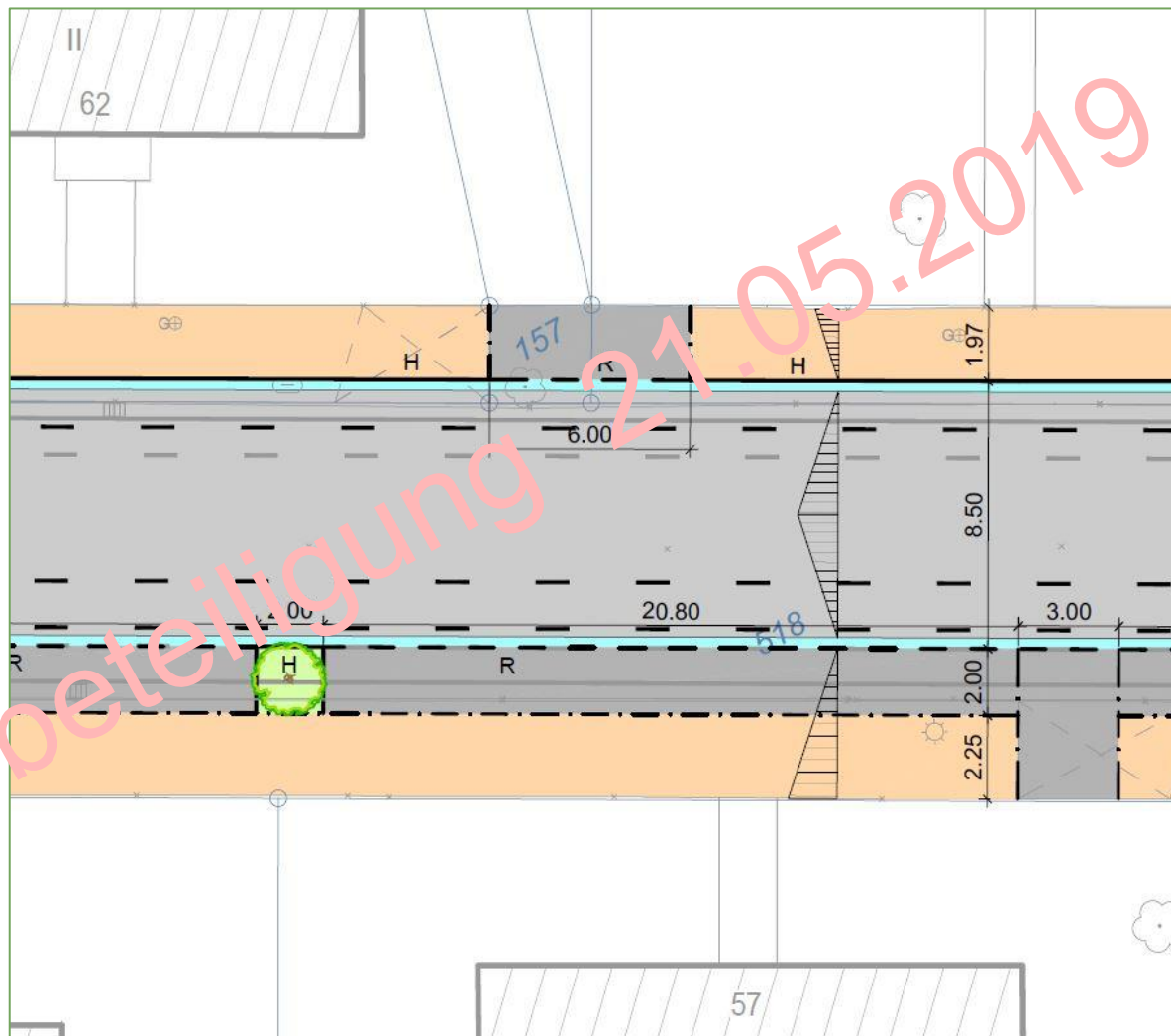
Dorneburger Straße

Abschnitt 1 – Kurhausstraße bis Hardenbergstraße



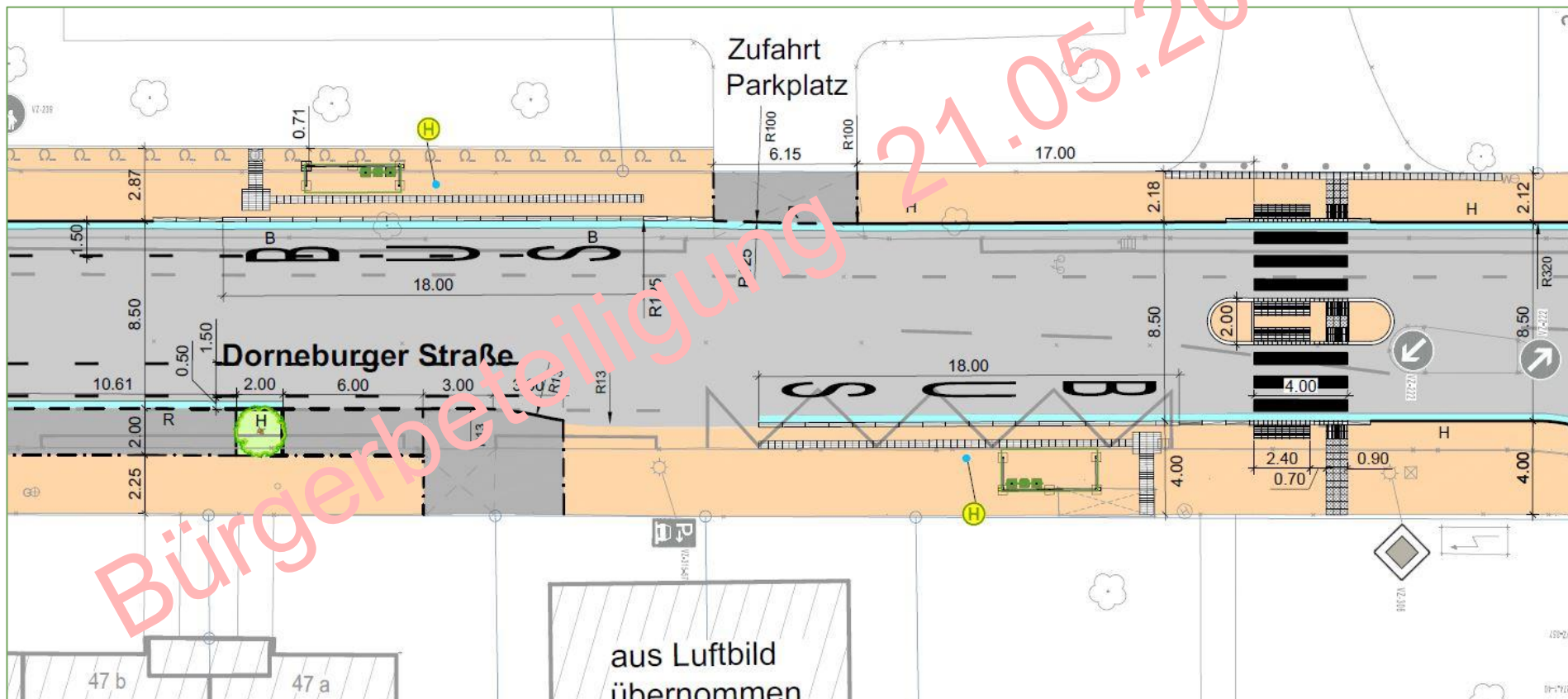
Dorneburger Straße

Abschnitt 1 Detail



Dorneburger Straße

Abschnitt 1 - Detail



Bürgerbeteiligung 21.05.2019

Dorneburger Straße

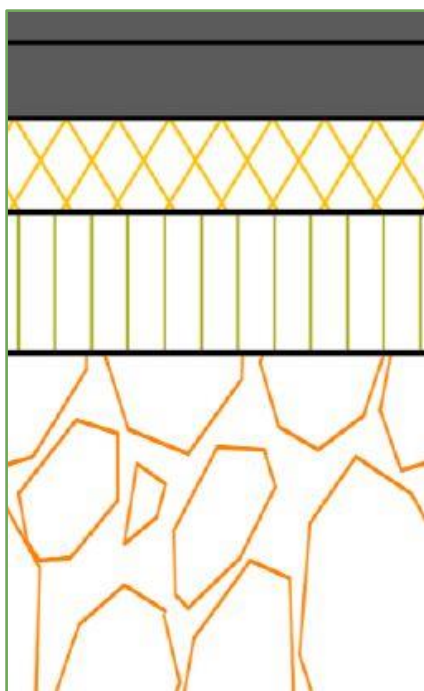
Abschnitt 2 – Hardenbergstraße bis KVP

Bürgerbeteiligung 21.05.2019



Dorneburger Straße

RStO 12 – Regelquerschnitt



Fahrbahn Belastungsklasse 10	Parkstreifen	Gehweg
4cm Splittmastixasphalt	8cm Betonsteinpflaster	8cm Betonsteinpflaster
8cm Asphaltbinder	4cm Brechsand-Splitt	4cm Brechsand-Splitt
10cm Asphalttragschicht	20cm Schottertragschicht	20cm Schottertragschicht
15cm Schottertragschicht	18cm Frostschutzschicht	
38cm Frostschutzschicht		

75cm Aufbau

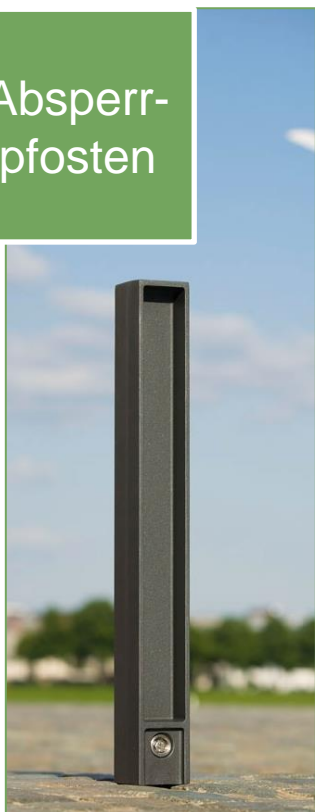
50cm Aufbau

32cm Aufbau

Dorneburger Straße

Gestaltungselemente

Absperr-
pfosten



Müllbe-
hälter



Bank



Fahrrad-
bügel



Dorneburger Straße



Abschnitt 1
Tulpenbaum



Abschnitt 2
Stadtulme

Quelle: www.google.de

Auswirkungen der Neugestaltung

2019

Aufwertung

- Radverkehrsanlage
- Barrierefreier Ausbau
- Erneuerung Beleuchtung
- Fußgängerüberweg
- Erneuerung / Verdichtung Baumbestand
- Baumrigole

Entwertung

- Räumlich begrenzte / marginale Reduzierung der Gehwegbreite

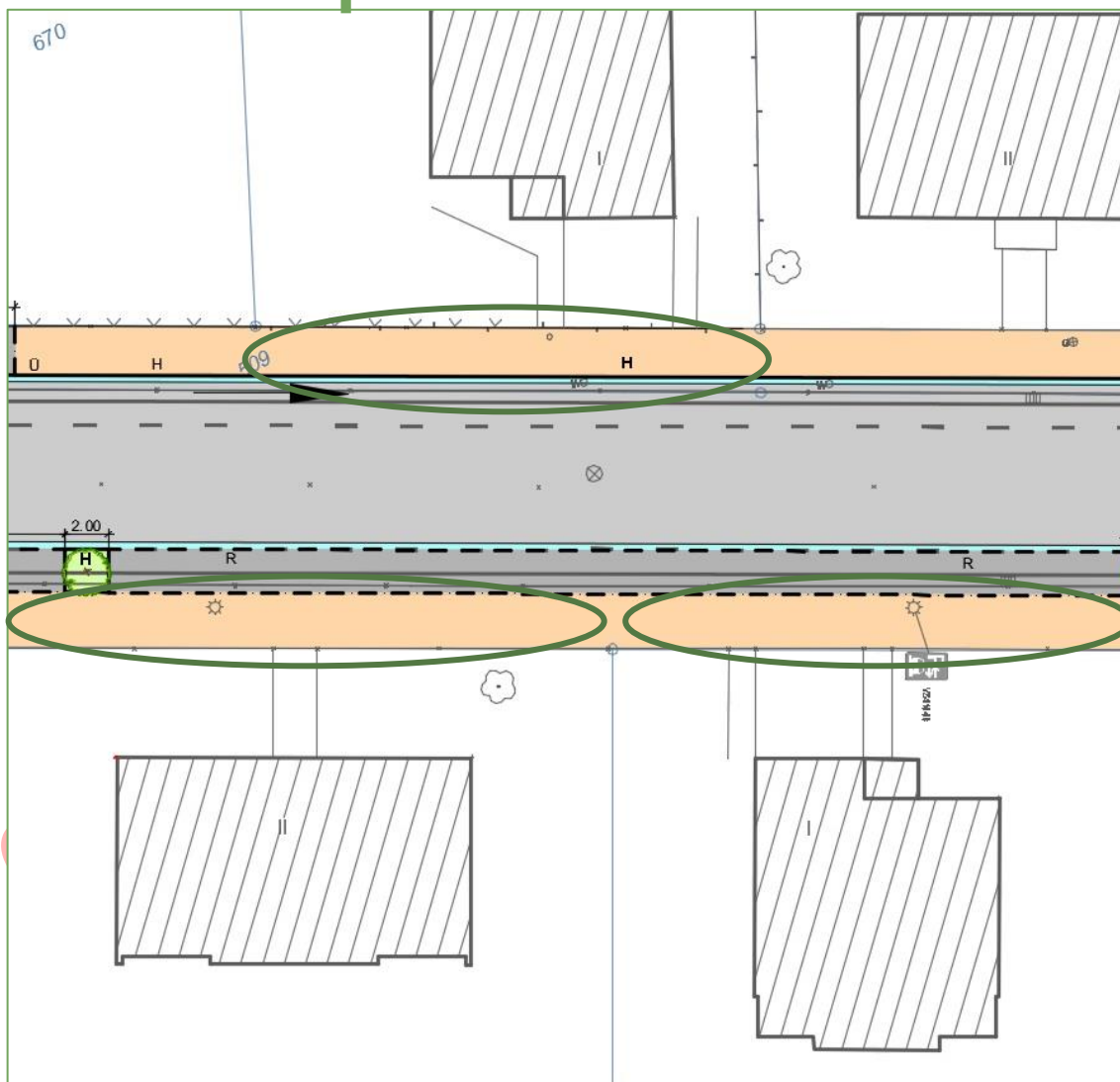
Auswirkungen der Neugestaltung

- Reduzierung der Parkstände um ~ 45%

Bestand	Planung
121	67

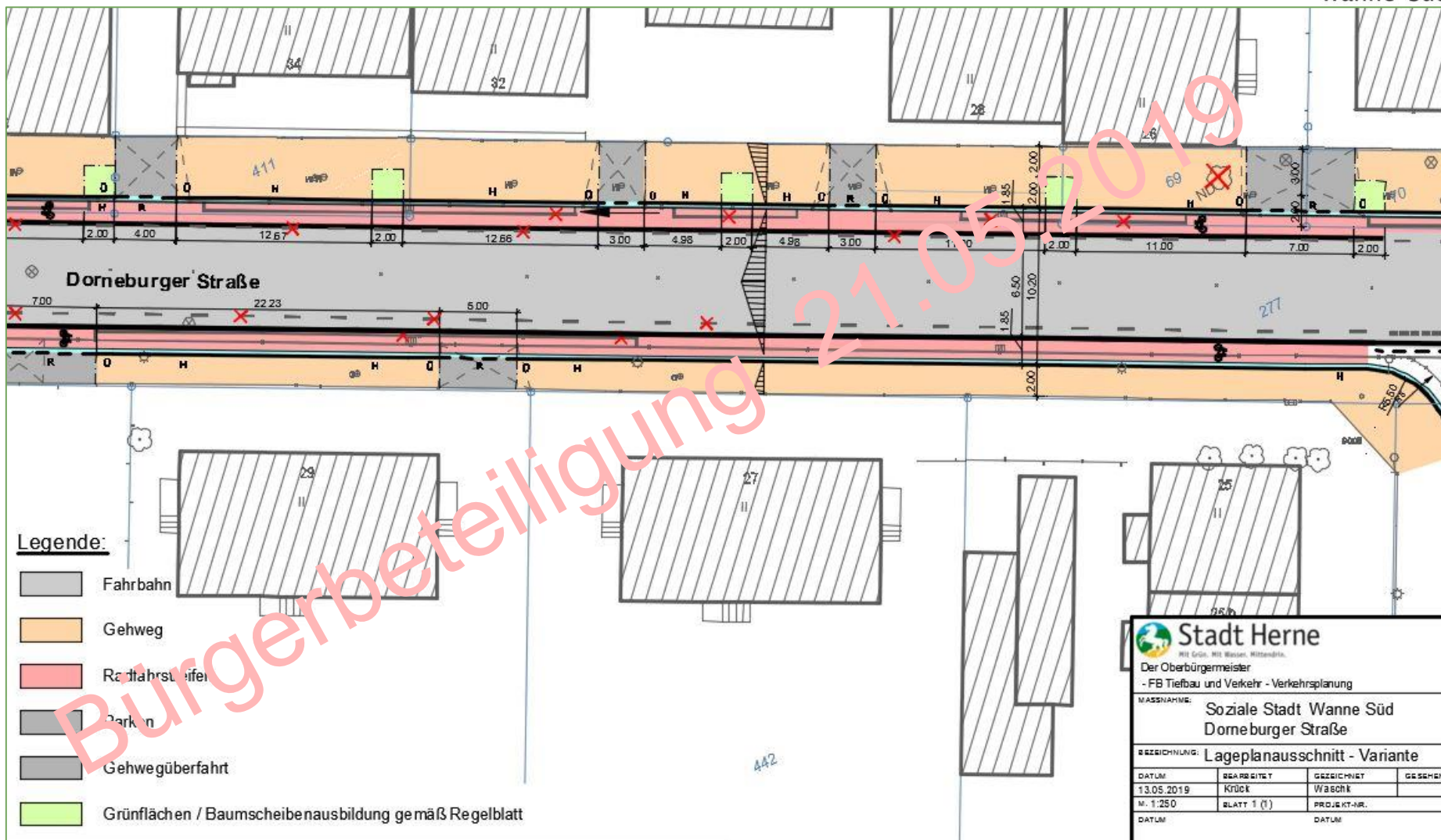
Bürgerbeteiligung 2019

„Kompensationspotential“



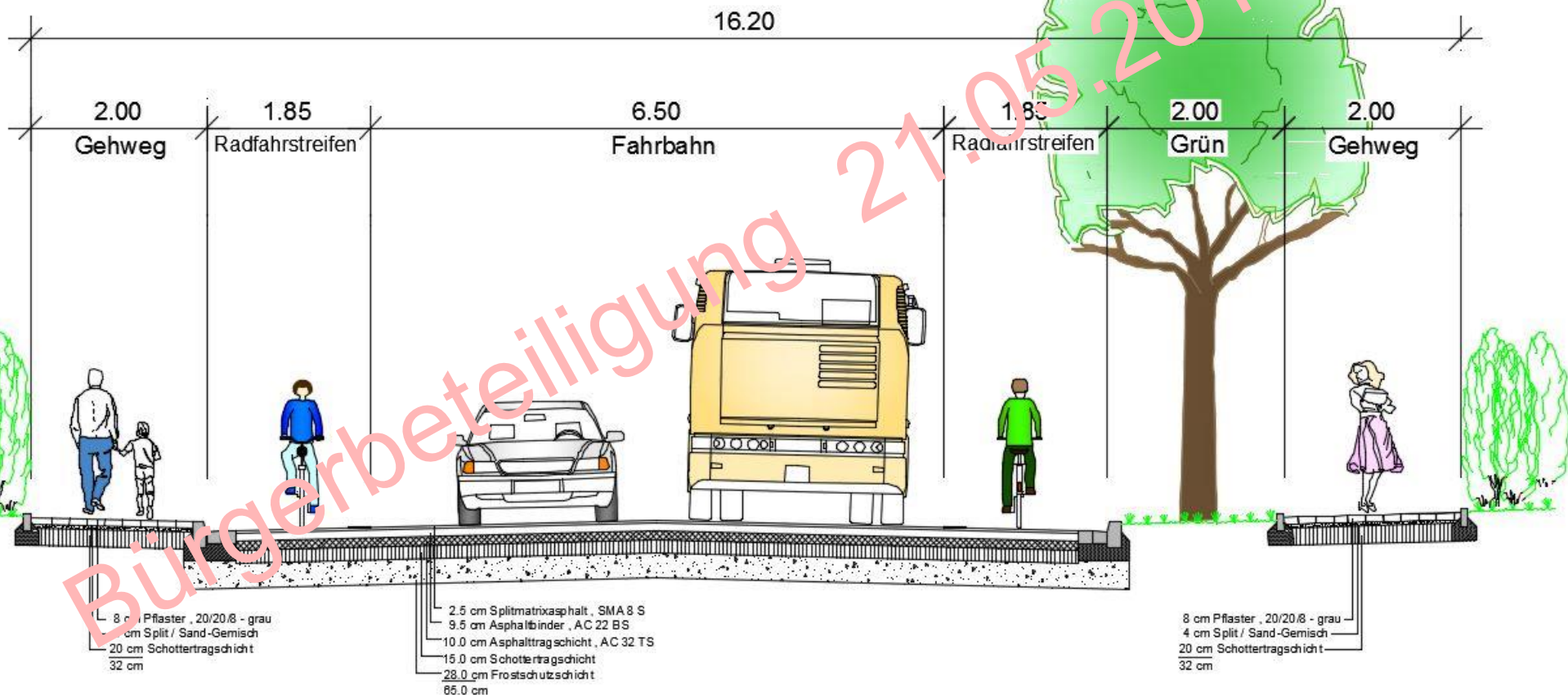
Büro

Dorneburger Straße – Variante Radfahrstreifen

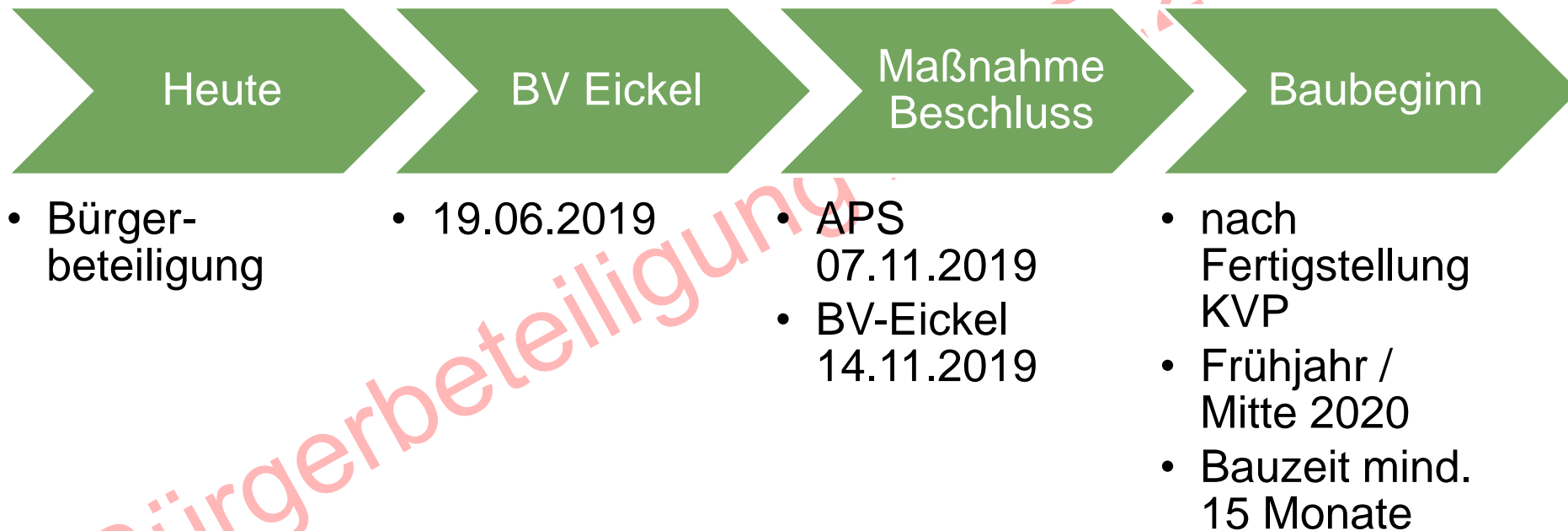


Dorneburger Straße

Querschnitt - Radfahrstreifen



Zeitplan



Ihre Fragen und Anregungen ...

DISKUSSION

Bürgerbeteiligung 21.05.2019

Anteil der Beitragspflicht gemäß KAG Satzung

Anlage

Fahrbahn

Parkstreifen (inkl. Grün)

Gehweg

Beleuchtung

Haupt- verkehrsstraße

20%

60%

60%

40%

Vereinfachtes KAG Schaubild

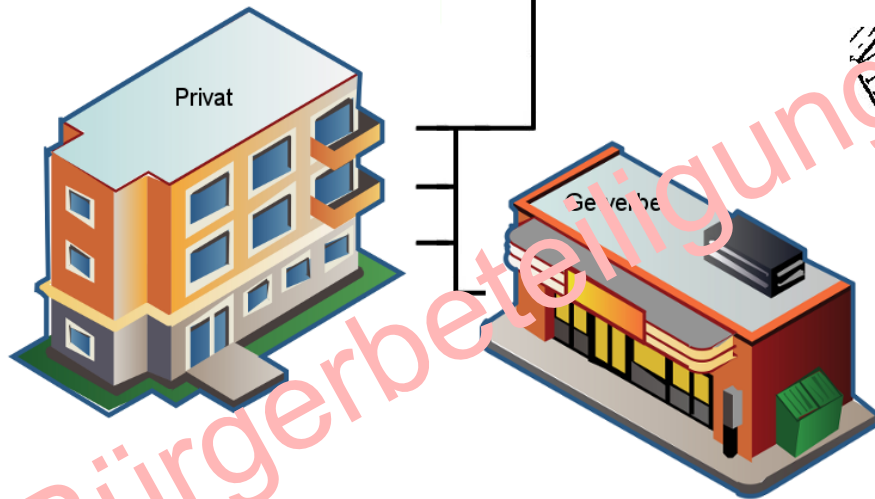
Grundstück	Eigentüme	Flur	Flurstück	qm	anrechenbare Fläche	Geschlosszahl	NF	E(NF*qm)	Beitrag
Straße A 9	X	12	136	540	540	III	1,5	810	1.125,26 €
Straße A 11	Y	12	138	565	565	I	1	565	784,90 €
Straße A 13	Z	12	318	1840	1840	I	1,6	2944	4.089,84 €
Ergebnis								4319	6.000,00 €

Bausumme 10.000 €
 Anliegeranteil 60% (20%)
 anrechenbare Kosten 6.000 €

Verrechnungsfaktor
 = $\frac{\text{anrechenbare Kosten}}{\text{Einheitswert}}$

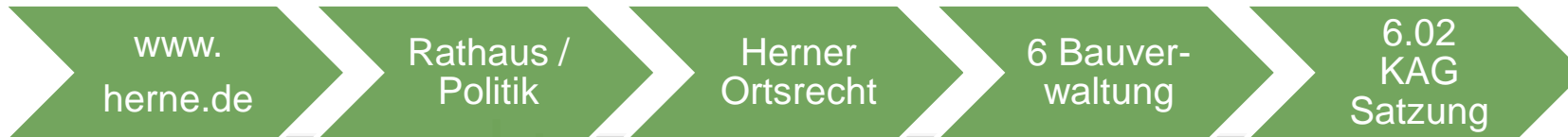
$$= \frac{6.000 \text{ €}}{4319} = 1,389210465$$

Anzahl der jeweiligen Vollgeschosse



Bürgerbeteiligung 21.05.2019

KAG



https://www.herne.de/Rathaus/Politik/Herner-Ortsrecht/

Stadt Herne

Stadt und Leben **Rathaus** Familie und Bildung Kultur und Freizeit Wirtschaft, Bauen und Wohnen

Homepage / Stadt Herne / Rathaus / Politik / **Herner Ortsrecht**

Das Herner Ortsrecht

Hier finden Sie die Satzungen, Richtlinien, Anordnungen, Anweisungen und Ordnungen des Herner Ortsrechts in der jeweils aktuellen Fassung.

Die Satzungen mit den Ziffern 7.01 bis 7.06 sind keine städtischen Satzungen mehr. Seit dem 1. Januar 2003 firmieren die "entsorgung herne", seit dem 1. Januar 2008 die "Stadtentwässerung Herne" (SEH) jeweils als Anstalt des öffentlichen Rechts, die Satzungen gelten für sie weiter. Zur schnelleren Findbarkeit werden sie hier aber noch aufgelistet.

- ▼ Kontakt zum Büro des Oberbürgermeisters
- ▼ 0 Inhaltsverzeichnis
- ▼ 1 Allgemeine Verwaltung
- ▼ 2 Finanzverwaltung
- ▼ 3 Rechts-, Sicherheits- und Ordnungsverwaltung
- ▼ 4 Schul- und Kulturverwaltung
- ▼ 5 Jugend-, Sozial- und Gesundheitsverwaltung
- ▲ 6 Bauverwaltung

6.01 Satzung über die Erhebung von Erschließungsbeiträgen in der Stadt Herne

6.02 Satzung der Stadt Herne über die Erhebung von Beiträgen nach § 8 Kommunalabgabengesetz des Landes Nordrhein-Westfalen (KAG NW) für straßenbauliche Maßnahmen

Leichte Sprache
Unser Angebot in Leichter Sprache

Google Translate
Google Translate aktivieren

Veranstaltungskalender
Mai 2019

Mo	Di	Mi	Do	Fr	Sa	So
		1	2	3	4	5
6	7	8	9	10	11	12
13	14	15	16	17	18	19
20	21	22	23	24	25	26
27	28	29	30	31		

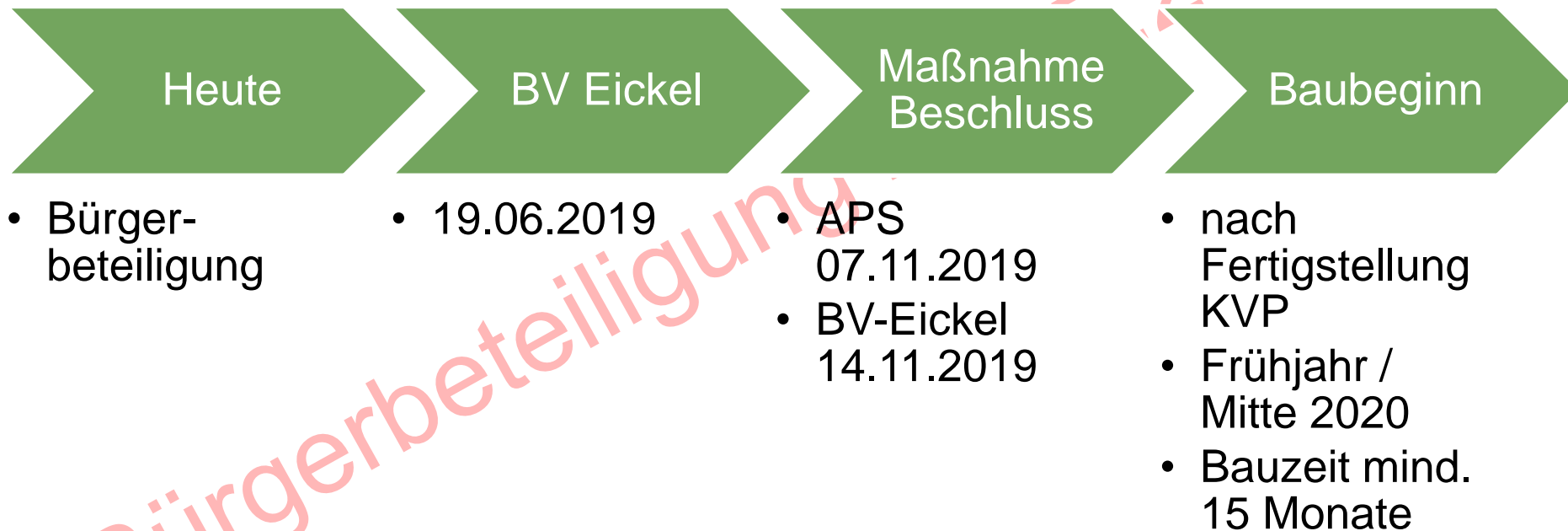
► Erweiterte Suche

Ihre Fragen und Anregungen ...

DISKUSSION

Bürgerbeteiligung 21.05.2019

Zeitplan



Herzlichen Dank für Ihre Aufmerksamkeit!

VERABSCHIEDUNG

Bürgerbeteiligung 21.05.2019